

PRODUKT KATALOG

TECHNISCHE ISOLIERUNG
D-A-CH 2024 • Version 01

nmc

TECHNICAL
INSULATION

TECHNICAL INSULATION

by



www.nmc-insulation.com

TOLERANZEN

ELASTOMERE DÄMMSTOFFE (FEF) GRENZABMASSE NACH EN 14304

Lieferform	Länge	Breite	Dicke		Rechtwinkligkeit	Innendurchmesser	
			angegeben	Grenzabmaß		$D_{i,D} \leq 100$	$D_{i,D} > 100$
Schläuche	$\pm 1,5\%$	—	$d_D \leq 8$ $8 < d_D \leq 18$ $18 < d_D \leq 31$ $d_D > 31$	$\pm 1,0$ $\pm 1,5$ $\pm 2,5$ $\pm 3,0$	3,0 mm	$D_{i,D} + 1 \leq D_i \leq D_{i,D} + 4$	$D_{i,D} + 1 \leq D_i \leq D_{i,D} + 6$
Platten	$\pm 1,5\%$	$\pm 2,0\%$	$d_D \leq 6$ $6 < d_D \leq 19$ $d_D > 19$	$\pm 1,0$ $\pm 1,5$ $\pm 2,0$	3,0 mm/m (L/B) — 3,0 mm (Dicke)	—	—
Rollen	+5,0% -1,5%	$\pm 2,0\%$	$d_D \leq 6$ $6 < d_D \leq 19$ $d_D > 19$	$\pm 1,0$ $\pm 1,5$ $\pm 2,0$	3,0 mm/m (L/B) — 3,0 mm (Dicke)	—	—
Bänder	+5,0% -1,5%	$\pm 2,0\%$	$d_D = 3$	-0,1 +1,5	—	—	—

POLYETHYLEN DÄMMSTOFFE (PEF) GRENZABMASSE NACH EN 14313

Lieferform	Länge	Breite	Dicke		Rechtwinkligkeit	Innendurchmesser		
			angegeben	Grenzabmaß		$D_{i,D} \leq 35$	$35 < D_{i,D} \leq 100$	$D_{i,D} > 100$
Schläuche	-1,5% +2,5%	—	$d_D \leq 6$ $6 < d_D \leq 10$ $10 < d_D \leq 15$ $15 < d_D \leq 30$ $d_D > 30$	$\pm 1,0$ $\pm 1,5$ $\pm 2,0$ $\pm 2,5$ $\pm 4,0$	5,0 mm für $D_{i,D} \leq 60$ mm und 10,0 mm für $60 < D_{i,D} \leq 120$ mm	$D_{i,D} + 1$ bis $D_{i,D} + 4$	$D_{i,D} + 2$ bis $D_{i,D} + 6$	$D_{i,D} + 3$ bis $D_{i,D} + 8$
Profile	-1,5% +2,5%	—	$d_D \leq 6$ $6 < d_D \leq 10$ $10 < d_D \leq 15$ $15 < d_D \leq 30$ $d_D > 30$	$\pm 1,0$ $\pm 1,5$ $\pm 2,0$ $\pm 2,5$ $\pm 4,0$	5,0 mm für $D_{i,D} \leq 60$ mm und 10,0 mm für $60 < D_{i,D} \leq 120$ mm	$D_{i,D} + 1$ bis $D_{i,D} + 4$	$D_{i,D} + 2$ bis $D_{i,D} + 6$	$D_{i,D} + 3$ bis $D_{i,D} + 8$
Platten/ Rollen	$\pm 1,5\%$	$\pm 1,0\%$	$d_D \leq 5$ $5 < d_D \leq 10$ $10 < d_D \leq 15$ $15 < d_D \leq 30$ $d_D > 30$	$\pm 1,0$ $\pm 1,5$ $\pm 2,0$ $\pm 2,5$ $\pm 3,5$	10,0 mm/m (L/B) — 2,0 mm (Dicke)	—	—	—
Bänder	$\pm 1,5\%$	$\pm 2,0$ mm	—	$\pm 0,5$	—	—	—	—

MINERALWOLLE GRENZABMASSE NACH EN 14303

Lieferform	Länge	Breite	Dicke		Rechtwinkligkeit	Innendurchmesser	Gleichmäßigkeit der Dicke
			angegeben	Grenzabmaß			
Rohrschalen	$\pm 5,0$	—	$\pm 5,0\%$ oder $\pm 3,0^a$		$\pm 4,0$ oder $\pm 2,0\%$ bezogen auf den äußeren Durchmesser ^a	+4 -0	Differenz weniger als 6 mm oder 10% ^a

POLYURETHAN GRENZABMASSE NACH EN 13467:2018

Lieferform	Länge	Breite	Dicke		Rechtwinkligkeit	Innendurchmesser	Gleichmäßigkeit der Dicke
			angegeben	Grenzabmaß			
Rohrschalen	$\pm 3,0$	—	$\pm 2,0$		Leistung nicht bewertet	+2 -0	+3 -0 Leistung nicht bewertet

Maße in Millimeter • d_D = Nenndicke des Produktes • $D_{i,D}$ = Nennwert des Innendurchmessers eines Schlauches • (L/B) = (Länge/Breite) •
a: Der größeren numerische Wert ist maßgebend

INHALT

Anwendungsbereiche	7
wir übernehmen Verantwortung	12
Qualität	13
GEG	14
CLIMAFLEX® naturefoam	16
CLIMAFLEX® naturefoam easy	18
CLIMAFLEX® naturefoam exzentro	20
CLIMAFLEX® naturefoam stabil	22
CLIMAFLEX® basic stabil	24
CLIMAFLEX® roll	25
CLIMAFLEX® silence	26
CLIMAFLEX® protect	27
CLIMATUBE® easy	28
CLIMATUBE® basic	30
CLIMATUBE® wool	31
ISOTUBE®	32
INSUL-TUBE®	34
INSUL-TUBE® xt	38
INSUL-TUBE® coil	40
INSUL-TUBE® xt/lr	42
INSUL ROLL / INSUL ROLL xt	44
INSUL-TUBE® support & collar	46
AEROFLEX® sh	48
AEROFLEX® sh xt	50
AEROFLEX® sh coil	52
AEROFLEX® hf	54
AEROFLEX® hf roll	58
AEROFLEX® (ht)	60
AEROFLEX® (ht) coil	64
AEROFLEX® (ht) xt/lp	66
AEROFLEX® (ht) roll / roll xt	
AEROFLEX® (ht) sheet / sheet xt	70
AEROPRO®	72
AEROFLEX® (ht) cut parts	74
Zubehör	75

Kupfer Cu		Stahl Fe			Kunststoff MSV& PEX	ID mm
NW DN	Außen Ø mm	NW DN	Außen Ø mm	inch	Außen Ø mm	
4	6	-	-	-	-	6
-	8	-	-	-	-	8
8	10	6	10,2	1/8	-	10
10	12	-	-	-	-	12
10	15	8	13,5	1/4	-	15
15	18	10	17,2	3/8	16	18
15	19	-	-	1/2	20	20
20	22	15	21,3	1/2	20	22
20	25	-	25	3/4	25	25
25	28	20	26,9	3/4	25	28
-	-	-	-	1	32	32
32	35	25	33,7	1	32	35
-	-	-	-	-	-	40
40	42	32	42,4	1 1/4	40	42
-	-	40	48,3	1 1/2	40,2	48
-	-	-	-	-	-	50
50	54	-	54	-	50	54
-	-	50	60,3	2	-	60
-	64	-	63,5	-	63	64
-	-	-	-	-	-	67
-	-	-	-	-	-	70
65	76,1	65	76,1	2 1/2	-	76
-	80	-	-	-	-	80
80	88,9	80	88,9	3	-	89
-	-	-	101,6	3 1/2	-	102
100	108	-	108	-	-	108
100	114	100	114,3	4	-	114
-	-	-	125	-	-	125
125	133	125	133	-	-	133
-	-	125	139,7	5	-	140
150	159	-	160	-	-	160

A photograph of industrial machinery featuring large, dark grey pipes and a prominent red valve handle. The scene is lit with dramatic, low-key lighting, creating strong highlights and deep shadows. The background shows a ceiling with a grid pattern and other industrial components.

**SAVE
ENERGY
AND
PRESERVE
THE
ENVIRONMENT**



HEIZUNG & SANITÄR

Ungedämmte Leitungssysteme kühlen schnell ab. So besteht die Gefahr, dass über Heizungsrohre und Warmwasserleitungen kostbare Energie verloren geht. NMC-Dämmstoffe aus Polyethylen oder Elastomerschäumen schützen Heizungs- und Sanitäreinrichtungen vor diesem Energieverlust. Weil sie die Energieeffizienz signifikant steigern und aus ressourcenschonenden Materialien bestehen, gelten die Dämmstoffe als besonders umweltfreundlich und wirtschaftlich. Unsere vielfältigen und langlebigen Isolierlösungen bieten einen hohen mechanischen Schutz. Ob Neubau, Renovierung oder Sanierung – das Einsparpotential ist groß, der Installationsaufwand gering.

THERMISCHE SOLARMODULE

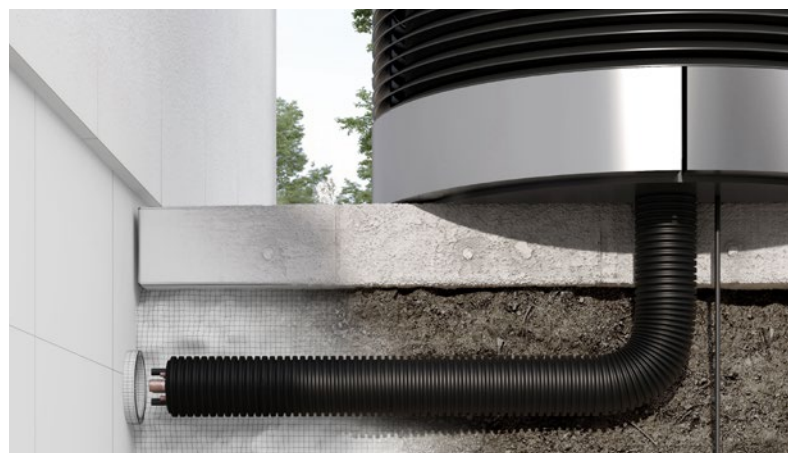
Energie aus Sonnenkraft ist nicht nur „grün“, sondern auch unerschöpflich. Eine effektive Dämmung hilft dabei, Erträge von Solaranlagen auf hohem Niveau zu halten. Besonders wichtig ist die Verrohrung zwischen Sonnenkollektoren und Wärmespeicher. Flexible Produktlösungen von NMC verhindern hier mögliche Wärmebrücken und Energieverluste. Auch im Außenbereich bleiben unsere Dämmstoffe voll funktionsfähig. Sie halten der Witterung und Temperaturen von 150 Grad Celsius dauerhaft stand – nahe der Kollektoren kurzzeitig sogar 175 Grad Celsius. Zudem sind NMC-Dämmstoffe beständig gegenüber UV-Licht und Ozonstrahlung sowie mechanischen Einwirkungen.

LÜFTUNGSKANÄLE

Ob in der Wohnung oder im Büro: Für Gesundheit und Wohlbefinden ist ein regelmäßiger Luftaustausch wichtig. In geschlossenen Gebäuden und Räumen sind Lüftungskanäle darum unersetzlich. Werden die Lebensadern mit geschlossenzelligen Dämmstoffen von NMC geschützt, sind sie gefeit vor Tauwasser. Schimmel und Korrosion können gar nicht erst entstehen und die Systeme bleiben intakt. Für großformatige Anlagen hält NMC Schläuche und Plattenware auf EPDM-Basis bereit. Selbsttragende Lüftungsrohre im Innenbereich können mit schall- und wärmedämmenden Lösungen nachhaltig geschützt werden.

WÄRMEPUMPEN

Wärmepumpen stellen eine gute Alternative zu Heizsystemen mit Öl, Gas und Holz dar. Sie geben die natürliche Wärme des Erdreichs, der Sonne, der Luft oder des Grundwassers als Heizenergie an unsere Wohnungen weiter. Somit leisten sie einen aktiven Beitrag zum Umweltschutz. NMC stellt Komplettsysteme mit abgestimmten Dichtheitskonzepten für die Verrohrung bereit. Damit geht auf dem Weg von der Wärmequelle zur Wärmepumpe und weiter zum Wärmeverteiler- und Leitungssystem keine Energie verloren. Die durchdachten Komplettsysteme für innen und außen sind einfach und schnell zu verlegen.





HOCHTEMPERATURBEREICH

Mehr als hundert Grad Celsius erreichen Leitungen und Anlagen im Hochtemperaturbereich. Dort kann durch Wärmebrücken entsprechend viel Energie verloren gehen. Eine spezielle Systemlösung von NMC beugt dem vor und reduziert Wärmeverluste auf ein Minimum. Hitze bis zu 175 Grad Celsius kann ihnen nichts anhaben. Möglich machen dies Materialien auf EPDM-Basis, die extrem hitzebeständig sind. Der geschlossenzellige Dämmstoff ist zudem hochflexibel und zeichnet sich durch seine chemische Beständigkeit aus. Für eine ideale Installation ist er als Schlauch, Plattenware oder Endlos-Variante erhältlich.

KLIMATECHNIK

Gute Klimasysteme lassen aufatmen. Sie regulieren Temperatur, Feuchtigkeit und Qualität der Raumluft. Ist diese im Kanal kälter als die Umgebung, setzt sich an nicht isolierten Leitungen Tauwasser ab. Feuchteschäden wie Korrosion und Schimmel sind die Folge. NMC-Dämmstoffe aus Elastomerschäumen schützen präventiv, weil sie sehr gute thermische Dämmeigenschaften dank einer niedrigen Wärmeleitfähigkeit haben. Auf diese Weise kann sich Tauwasser gar nicht erst bilden. Zudem senkt eine nachhaltige Dämmung den Energieverbrauch erheblich.

KÄLTETECHNIK

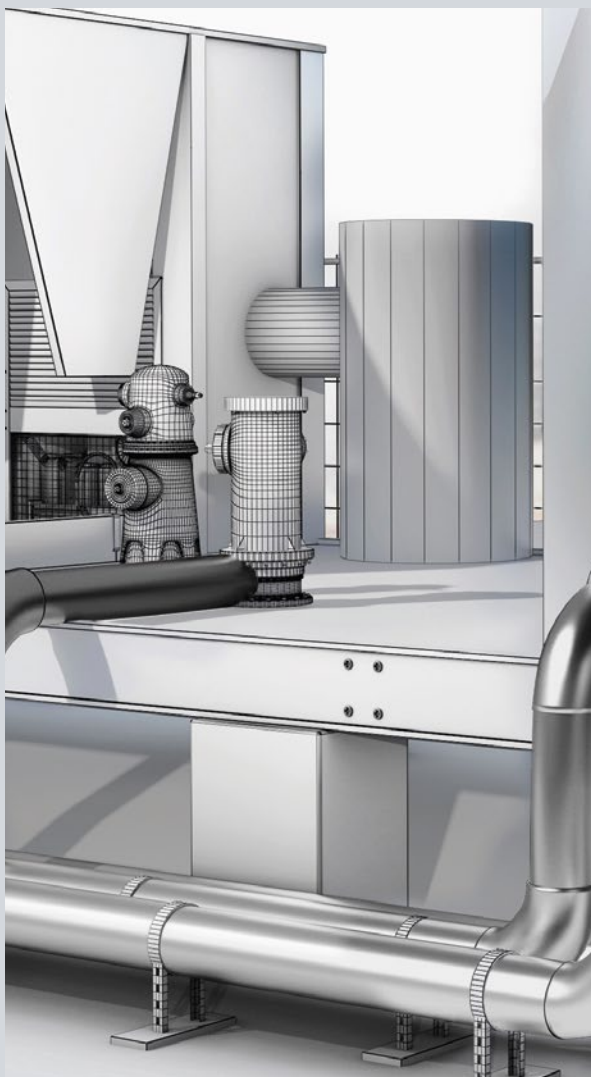
Ob Tiefkühltheken im Supermarkt oder temperierte Druckprozesse: Kühlsysteme spielen in vielen gewerblichen Bereichen eine wichtige Rolle. Damit sie funktionstüchtig bleiben, ist eine gute Isolierung unbedingt erforderlich. Werden Leitungen nicht gedämmt, kann sich Tauwasser an ihnen absetzen. Das verursacht Korrosion und Schimmel. Isolierungen von NMC verfügen, dank der äußerst feinen Zellstruktur des Kautschuks, über einen hohen Wasserdampf-Diffusionswiderstand und eine sehr niedrige Wärmeleitfähigkeit. Damit sorgen NMC-Dämmstoffe dafür, dass kein Tauwasser entsteht. Zudem steigern sie die Anlageneffizienz.



INDUSTRIE

Gerade im industriellen Bereich sind technische Anlagen so vielfältig wie komplex. Je mehr Rohre, Behälter oder Sonderteile ein solches System ausmachen, desto höher ist das energetische Einsparpotenzial. Zugleich besteht

aber die Gefahr, dass nicht isolierte Elemente unbemerkt zur Kostenfalle werden. NMC bietet daher hochwertige Produkte aus Schlauch-, Rollen- und Plattenware für eine fachgerechte Isolierung an. Unser Sortiment erstreckt sich über komplexe Formen wie Flansche, Armaturen oder Ventile bis hin zu Dämmstoffen für besondere Zuschnitte und spezielle Oberflächen. So lässt sich jedes Anlagenelement passgenau dämmen.



OEM-ANWENDUNGEN

Eine hohe Spezialisierung hat ihre Tücken: Manche technische Aufgaben lassen sich kaum mit üblichen Produkten bewältigen. Wir bei NMC entwickeln und produzieren auf Kundenwunsch individuelle Lösungen nach spezifischen Kriterien. Als Experten im OEM-Bereich arbeiten wir erfolgreich mit unseren langjährigen Partnern zusammen. Für die Weiterverarbeitung bieten unsere Isolierlösungen höchste Funktionssicherheit und lassen sich perfekt in die jeweiligen Produktionsprozesse einbinden. NMC-Innovationen reichen von der Verbundrohrvorisolierung bis hin zu Spezialapplikationen für den Einsatz auf Erdöl-Plattformen. Gerne klären unsere Ingenieure mit Ihnen alle verfahrenstechnischen Fragen.



ANWENDUNGSBEREICHE

	<i>Heizung und Sanitär</i>	<i>Wärmepumpen</i>	<i>Thermische Solarmodule</i>	<i>Lüftungskanäle</i>	<i>Klimatechnik</i>	<i>Hochtemperatur- bereich</i>	<i>Kältetechnik</i>	<i>Industrie</i>
CLIMAFLEX®								
CLIMAFLEX® naturefoam	●							●
CLIMAFLEX® naturefoam easy	●							●
CLIMAFLEX® naturefoam exzentro	●							
CLIMAFLEX® naturefoam stabil	●							
CLIMAFLEX® basic stabil	●							
CLIMAFLEX® roll	●							
CLIMAFLEX® silence	●			●				
CLIMAFLEX® protect	●							
CLIMATUBE®								
CLIMATUBE® easy	●							
CLIMATUBE® basic	●							
CLIMATUBE® wool	●							
ISOTUBE®								
ISOTUBE®	●							
INSUL-TUBE®								
INSUL-TUBE®	●				●		●	●
INSUL-TUBE® xt	●				●		●	
INSUL-TUBE® coil	●				●		●	
INSUL-TUBE® xt/lr	●				●		●	
INSUL ROLL / INSUL ROLL xt	●			●	●		●	●
INSUL-TUBE® support & collar	●				●		●	
AEROFLEX®								
AEROFLEX® sh	●							
AEROFLEX® sh xt	●							
AEROFLEX® sh coil	●							
AEROFLEX® hf	●				●		●	●
AEROFLEX® hf roll	●				●		●	●
AEROFLEX® (ht)	●	●	●	●	●	●	●	●
AEROFLEX® (ht) coil	●	●	●	●	●	●	●	●
AEROFLEX® (ht) xt/lp	●	●		●	●		●	●
AEROFLEX® (ht) roll / AEROFLEX® (ht) roll xt	●	●	●	●	●	●	●	●
AEROFLEX® (ht) sheet / AEROFLEX® (ht) sheet xt	●	●	●	●	●	●	●	●

UNSERE ZERTIFIZIERUNGEN



OFFIZIELLES MITGLIED VON



WIR ÜBERNEHMEN VERANTWORTUNG

NACHHALTIGKEIT BEI NMC

Als Familienunternehmen ist sich NMC schon immer seiner Verantwortung für zukünftige Generationen bewusst. Und dieses Bewusstsein für Energieeffizienz, Nachhaltigkeit und Klimaschutz veranlasst uns, auf verschiedenen Ebenen einen nachhaltigen Beitrag zum Klima- und Umweltschutz zu leisten. Jeder Schritt in der Fertigung unserer Produkte wird im Hinblick auf eine ressourcenschonende Herstellung überprüft und optimiert.

Unsere Unternehmensgeschichte verdeutlicht unsere stetigen Optimierungsbemühungen: Bereits im Jahr 1988 stellten wir unsere Produktion erstens auf FCKW-freie und zweitens auf HFCKW-freie Prozesse um. In unserer Branche nahmen wir damit eine Vorreiterrolle ein.

NMC'S ENGAGEMENT FÜR DEN KLIMASCHUTZ

- Wir decken unseren Stromverbrauch zu 100 % aus erneuerbaren Energien ab und verfügen zudem über eine eigene Photovoltaikanlage
- Fast 100 % unserer Produktionsabfälle werden in einem geschlossenen Kreislauf wiederverwendet
- Geschlossene Wasserkreisläufe minimieren den Verbrauch
- Wir sind ISO 14001 zertifiziert – die internationale Norm für Umweltmanagementsysteme
- Wir nehmen an der Operation CleanSweep® teil





DÄMMUNG VON ROHRLEITUNGEN NACH DEM GEG (GEBÄUDEENERGIEGESETZ)

TRINKWASSERLEITUNGEN WARM (TWW)

	Einfamilienhaus	Mehrfamilienhaus
Warmwasserleitungen.	100%	100%
Warmwasserstichleitungen.	100%	100%
Leitungen und Armaturen in Wand- und Deckendurchbrüchen, im Kreuzungsbereich von Leitungen, an Leitungsverbindungsstellen, an zentralen Leitungsverteilern.	50%	50%
Warmwasserleitungen bis zu einem Wassergehalt von 3 Litern, die weder in den Zirkulationskreislauf einbezogen noch mit elektrischer Begleitheizung ausgestattet sind (Stichleitungen) und sich in beheizten Räumen befinden.	Keine Anforderung ³⁾	Keine Anforderung ³⁾

DIN 1988 200 FÜR KALTWASSERLEITUNGEN⁴⁾

NR	Einbausituation	Dämmschichtdicke bei $\lambda = 0,040 \text{ W}/(\text{m} \cdot \text{K})$ ¹⁾
1	Rohrleitungen frei verlegt in nicht beheizten Räumen, Umgebungstemperatur $\leq 20 \text{ °C}$ (nur Tauwasserschutz).	9 mm
2	Rohrleitungen verlegt in Rohrschächten, Bodenkanälen und abgehängten Decken, Umgebungstemperatur $\leq 25 \text{ °C}$.	13 mm
3	Rohrleitungen verlegt in Technikzentralen oder Medienkanälen und Schächten mit Wärmelasten und Umgebungstemperatur $\geq 25 \text{ °C}$.	Dämmung wie Warmwasserleitungen Tabelle 9, Einbausituation 1-5
4	Stockwerksleitungen und Einzelleitungen in Vorwandinstallationen.	4 mm
5	Stockwerksleitungen und Einzelleitungen im Fußbodenaufbau (auch neben nichtzirkulierenden Warmwasserleitungen). ^{b)}	4 mm
6	Stockwerksleitungen und Einzelleitungen im Fußbodenaufbau neben warmgehenden zirkulierenden Rohrleitungen. ^{b)}	13 mm



HEIZUNG

	Einfamilienhaus	Mehrfamilienhaus
Leitungen in unbeheizten Räumen und Kellerräumen.	100%	100%
Leitungen in Außenwänden, in Außenbauteilen, zwischen einem unbeheizten und beheizten Raum, in Schächten und Kanälen.	100%	100%
Verteilungen zur Versorgung mehrerer, unterschiedlicher Nutzer.	-	100%
Im Fußboden verlegte Leitungen auch HK-Anschlussleitungen gegen Erdreich/unbeheizte Räume. ¹⁾	100%	100%
Leitungen und Armaturen in Wand- und Deckendurchbrüchen, im Kreuzungsbereich von Leitungen, an Leitungsverbindungsstellen, an zentralen Leitungsverteilern.	50%	50%
Leitungen in Bauteilen, zwischen beheizten Räumen verschiedener Nutzer.	-	50%
Im Fußbodenaufbau verlegte Leitungen, zwischen beheizten Räumen verschiedener Nutzer. ²⁾	-	GEG Anlage 8.1.a.gg
Heizungsleitungen in beheizten Räumen oder in Bauteilen zwischen beheizten Räumen eines Nutzers und absperbar.	Keine Anforderung ³⁾	-

1) Exzentrische/asymmetrische Rohrschläuche sind zur Begrenzung der Wärmeabgabe zulässig. Die Nenndicke ist zur Kaltseite anzuordnen. Die Gleichwertigkeit ist vom Hersteller durch ein anerkanntes Prüfinstitut mittels Gleichwertigkeitsbescheinigung nachzuweisen.

2) Mindestdicke der Dämmschicht bezogen auf eine Wärmeleitfähigkeit bei 40 °C:
0,040 W/(m*K) für konzentrische Dämmung 0,040 W/(m*K) für exzentrische/asymmetrische Dämmung
≥ 9 mm siehe Gleichwertigkeitsbescheinigung des Herstellers.

3) Obwohl hier keine Anforderungen vom Gesetzgeber gestellt sind, muss aus folgenden Gründen gedämmt werden: Korrosionsschutz, Vermeidung von Knack- und Fließgeräuschen, Körperschalldämmung, Verringerung der Wärmebelastung. Zur Erhaltung des Nutzungskomforts sollten diese Leitungen auch gedämmt werden, damit keine unnötige Abkühlung durch Bauteile usw. entsteht.

4) Trinkwasser kalt: Wenn kein Legionellenrisiko durch Erwärmung des Kaltwassers besteht, genügen die Dämmforderungen nach DIN 1988 200. Um das Legionellenrisiko zu minimieren, werden die Dämmdicken gemäß GEG in Verbindung mit DVGW W 551 und DVGW W 553 empfohlen.

a) Für andere Wärmeleitfähigkeiten sind die Dämmschichtdicken entsprechend umzurechnen.

b) In Verbindung mit Fußbodenheizungen ist die Verlegung von Trinkwasserleitungen (kalt) im Fußbodenaufbau aus hygienischen Gründen zu vermeiden.



CLIMAFLEX®

naturefoam

TECHNISCHE ANGABEN

MATERIAL

Flexibler Dämmstoff aus geschäumtem, geschlossenzelligem Polyethylen mit einem Anteil von mindestens 30 % recycelten Rohstoffen.

LÄNGE

1 m / 2 m

TEMPERATUREINSATZBEREICH (EN 14707)

0 °C bis +100 °C

ANWENDUNGSBEREICH

Heizung und Sanitär

WÄRMELEITFÄHIGKEIT (EN ISO 8497)

0,036 W/mK bei 0 °C
0,040 W/mK bei 40 °C
0,043 W/mK bei 60 °C
0,045 W/mK bei 70 °C

BRANDVERHALTEN

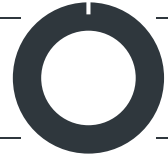
B₁s1d0 (Dämmdicke 9 + 13 mm)
C₁s1d0 (Dämmdicke 20 + 25 mm)
Euroklasse E (Typ 76x20 + 89x20)

VORTEILE

- Professionelle thermische Dämmung für eine signifikante Energieeinsparung
- Deutlich verbesserte CO₂ Bilanz durch den Einsatz von recycelten Rohstoffen
- Verbesserung der ökonomischen und auch der ökologischen Effizienz der gesamten Anlage
- Hervorragendes Brandverhalten
- Erfüllt die GEG- und DIN-Anforderungen

CLIMAFLEX®

naturefoam



9 mm

DÄMMDICKE

13 mm

DÄMMDICKE

20 mm

DÄMMDICKE

ID mm	SAP	m/📦	RBG	€/m	SAP	m/📦	RBG	€/m	SAP	m/📦	RBG	€/m	ID mm
12/15	3001040	380	BB6	1,61	3001053	256	BB6	2,87 ⁵⁰	3001067	134	BB6	5,06	12/15
18	3001041	330	BB6	1,72	3001054	220	BB6	3,04 ⁵⁰	3001068	126	BB6	6,13	18
22	3001042	250	BB6	1,87	3001055	180	BB6	3,19 ⁵⁰	3001069	108	BB6	6,33	22
28	3001044	190	BB6	2,25	3001056	140	BB6	3,64 ⁵⁰ _{Fe}	3001070	96	BB6	6,97 ⁵⁰ _{Cu}	28
35	3001045	150	BB6	2,72	3001057	120	BB6	4,23	3001071	70	BB6	8,85 ⁵⁰	35
42	3001046	110	BB6	3,46	3001058	90	BB6	5,34	3001072	60	BB6	10,00 ⁵⁰ _{Fe}	42
48	3001047	90	BB6	4,11	3001059	70	BB6	6,44	3001073	48	BB6	12,34	48
54	3001048	70	BB6	5,06	3001060	66	BB6	9,18	3001074	48	BB6	13,49	54
60	3001049	66	BB6	5,46	3001061	48	BB6	9,95	3001075	40	BB6	15,81	60
76	-	-	-	-	-	-	-	-	3001076	26	BB6	22,77	76
89	-	-	-	-	-	-	-	-	3001077	24	BB6	24,26	89

25 mm

DÄMMDICKE

13 mm

DÄMMDICKE

25 mm

DÄMMDICKE

ID mm	SAP	m/📦	RBG	€/m	SAP	m/📦	RBG	€/m	SAP	m/📦	RBG	€/m	ID mm
12/15	3008228	90	BB6	8,74 ¹⁰⁰	3015522	128	BB6	2,87 ⁵⁰	3015528	45	BB6	8,74 ¹⁰⁰	12/15
18	3008229	90	BB6	9,20 ¹⁰⁰	3015523	110	BB6	3,04 ⁵⁰	3043429	40	BB6	9,20 ¹⁰⁰	18
22	3001080	70	BB6	9,39 ¹⁰⁰	3015524	90	BB6	3,19 ⁵⁰	3015530	35	BB6	9,39 ¹⁰⁰	22
28	3001081	66	BB6	9,98 ¹⁰⁰	3015525	70	BB6	3,64 ⁵⁰	3043430	32	BB6	9,98 ¹⁰⁰	28
35	3001082	56	BB6	12,00 ⁵⁰	3043427	54	BB6	4,23	3043431	24	BB6	12,00 ⁵⁰	35
42	3001083	48	BB6	13,97 ⁵⁰	3043428	40	BB6	5,34	3043432	20	BB6	13,97 ⁵⁰	42
48	3003743	40	BB6	15,03 ⁵⁰	-	-	-	-	-	-	-	-	48
54	-	-	-	-	-	-	-	-	-	-	-	-	54
60	-	-	-	-	-	-	-	-	-	-	-	-	60
76	-	-	-	-	-	-	-	-	-	-	-	-	76
89	-	-	-	-	-	-	-	-	-	-	-	-	89

📦 2m Länge: 600 x 2050 x 400 mm

📦 1m Länge: 582 x 1040 x 377 mm

Erfüllt folgende Anforderungen: ⁵⁰ 50% GEG ¹⁰⁰ 100% GEG

Mehr Informationen auf den Seiten 14-15



CLIMAFLEX®

naturefoam
easy

TECHNISCHE ANGABEN

MATERIAL

Flexibler Dämmstoff aus geschäumtem, geschlossenzelligem Polyethylen mit einem Anteil von mindestens 30% recycelten Rohstoffen und beidseitig selbstklebendem Verschlusssystem.

LÄNGE

1 m / 2 m

TEMPERATUREINSATZBEREICH (EN 14707)

0 °C bis +100 °C

ANWENDUNGSBEREICH

Heizung und Sanitär

WÄRMELEITFÄHIGKEIT (EN ISO 8497)

0,036 W/mK bei 0 °C
0,040 W/mK bei 40 °C
0,043 W/mK bei 60 °C
0,045 W/mK bei 70 °C

BRANDVERHALTEN

B₁s1d0 (Dämmdicke 9 + 13 mm)
C₁s1d0 (Dämmdicke 20 mm)

VERARBEITUNGS-TEMPERATUR

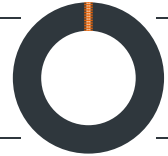
≥ +5 °C

VORTEILE

- Professionelle thermische Dämmung für eine signifikante Energieeinsparung
- Deutlich verbesserte CO₂ Bilanz durch den Einsatz von recycelten Rohstoffen
- Verbesserung der ökonomischen und auch der ökologischen Effizienz der gesamten Anlage
- Hervorragendes Brandverhalten
- Ausgestattet mit einem beidseitig selbstklebendem Verschlusssystem für eine schnellere Montage
- Erfüllt die GEG- und DIN-Anforderungen

CLIMAFLEX®

naturefoam
easy



9 mm

DÄMMDICKE

13 mm

DÄMMDICKE

20 mm

DÄMMDICKE

ID mm	SAP	m/📦	RBG	€/m	SAP	m/📦	RBG	€/m	SAP	m/📦	RBG	€/m	ID mm
12/15	3008326	300	BC3	2,49	3008334	200	BC3	3,64 ⁵⁰	-	-	-	-	12/15
18	3008327	300	BC3	2,54	3008335	190	BC3	3,87 ⁵⁰	-	-	-	-	18
22	3008328	250	BC3	2,72	3008336	160	BC3	3,99 ⁵⁰	3008346	108	BC3	7,89	22
28	3003793	190	BC3	3,07	3008337	130	BC3	4,46 ⁵⁰ _{Fe}	3008347	96	BC3	8,57 ⁵⁰ _{Cu}	28
35	3003794	150	BC3	3,77	3008338	102	BC3	5,30	3008348	70	BC3	10,45 ⁵⁰	35
42	3008329	110	BC3	4,45	3008339	84	BC3	6,44	3008349	60	BC3	12,17 ⁵⁰ _{Fe}	42
48	3008330	90	BC3	5,15	3008340	70	BC3	7,48	3008350	48	BC3	14,52	48
54	3008331	70	BC3	6,28	3008341	60	BC3	10,26	3008351	48	BC3	17,14	54
60	-	-	-	-	3008342	48	BC3	10,82	3008352	40	BC3	19,75	60

9 mm

DÄMMDICKE



13 mm

DÄMMDICKE



12/15	3016202	150	BC3	2,49	3016208	100	BC3	3,64 ⁵⁰					12/15
18	3043008	140	BC3	2,54	3043016	87	BC3	3,87 ⁵⁰					18
22	3043009	113	BC3	2,72	3016210	80	BC3	3,99 ⁵⁰					22
28	3043010	80	BC3	3,07	3043017	62	BC3	4,46 ⁵⁰ _{Fe}					28
35	3043012	68	BC3	3,77	3016539	51	BC3	5,30					35
42	3043015	50	BC3	4,45	3043018	38	BC3	6,44					42
48	-	-	-	-	-	-	-	-					48
54	-	-	-	-	-	-	-	-					54
60	-	-	-	-	-	-	-	-					60

📦 2m Länge: 600 x 2050 x 400 mm

📦 1m Länge: 582 x 1040 x 377 mm

Erfüllt folgende Anforderungen: ⁵⁰ 50% GEG ¹⁰⁰ 100% GEG

Mehr Informationen auf den Seiten 14-15



CLIMAFLEX®

naturefoam
exzentro

TECHNISCHE ANGABEN

MATERIAL

Exzentrisch extrudierte Rohrisolierung aus geschlossenzelligem Polyethylen mit einem Anteil von mindestens 30 % recycelten Rohstoffen, mit einer robusten Außenhaut.

LÄNGE

2 m / 1 m

TEMPERATUREINSATZBEREICH (EN 14707)

0 °C bis +100 °C

ANWENDUNGSBEREICH

Heizung und Sanitär

WÄRMELEITFÄHIGKEIT (EN ISO 8497)

9 mm – Ø 15 bis 35 mm	25 bis 51 mm – Ø 15 bis 42 mm
0,036 W/mK bei 0 °C	0,037 W/mK bei 0 °C
0,040 W/mK bei 40 °C	0,042 W/mK bei 40 °C
0,053 W/mK bei 90 °C	0,055 W/mK bei 90 °C

BRANDVERHALTEN (EN 13501-1)

Euroklasse E

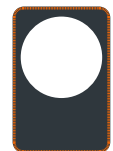
VORTEILE

- Professionelle thermische Dämmung für eine signifikante Energieeinsparung
- Deutlich verbesserte CO₂ Bilanz durch den Einsatz von recycelten Rohstoffen
- Verbesserung der ökonomischen und auch der ökologischen Effizienz der gesamten Anlage
- Die Aufbauhöhe von CLIMAFLEX® naturefoam exzentro ist im Vergleich zu entsprechenden konzentrischen bzw. halbrunden Rohren signifikant niedriger. Dadurch reduziert sich die Höhe der gesamten Fußbodenkonstruktion, was eine direkte Materialeinsparung im Fußboden von bis zu 35 % bedeutet
- Die rechteckige und schmale Form von CLIMAFLEX® naturefoam exzentro fügt sich hervorragend in den Estrichunterbau ein. Dies erhöht die Stabilität der gesamten Fußbodenkonstruktion; Schwachstellen und daraus resultierende Schallbrücken im Estrich werden vermieden und der Trittschallschutz der Bodenkonstruktion bleibt gewährleistet
- Schutz vor Beschädigungen während der kompletten Bauphase durch die robuste Außenhaut
- Erfüllt die GEG- und DIN Anforderungen



CLIMAFLEX®

naturefoam
exzentro



9 mm

DÄMMDICKE

25 mm

DÄMMDICKE

38 mm

DÄMMDICKE

ID mm	9 mm DÄMMDICKE				25 mm DÄMMDICKE				38 mm DÄMMDICKE				ID mm
	SAP	m/☞	RBG	€/m	SAP	m/☞	RBG	€/m	SAP	m/☞	RBG	€/m	
12/15	3008076	170	BE9	4,22 ●	3008107	100	BE9	9,08 100	-	-	-	-	12/15
18	3008081	120	BE9	4,33 ●	3008114	84	BE9	10,06 100	-	-	-	-	18
22	3001027	110	BE9	5,05 ●	3003405	72	BE9	11,34 100	-	-	-	-	22
28	3008099	70	BE9	6,69 ●	3008135	58	BE9	12,58 100 Fe	3037228	40	BFO	42,75 100 Cu	28
35	3008104	58	BE9	9,34 ●	-	-	-	-	3016433	32	BFO	47,55 100	35
42	-	-	-	-	-	-	-	-	-	-	-	-	42

46 mm

DÄMMDICKE

9 mm

DÄMMDICKE



25 mm

DÄMMDICKE



12/15	-	-	-	-	3015534	170	BE9	4,22 ●	3015540	100	BE9	9,08 100	12/15
18	-	-	-	-	3015535	150	BE9	4,33 ●	3015541	80	BE9	10,06 100	18
22	-	-	-	-	3015537	120	BE9	5,05 ●	3015542	70	BE9	11,34 100	22
28	-	-	-	-	3015538	80	BE9	6,69 ●	3015543	52	BE9	12,58 100 Fe	28
35	-	-	-	-	3015539	58	BE9	9,34 ●	-	-	-	-	35
42	3037230	20	BFO	52,33 100	-	-	-	-	-	-	-	-	42

☞ 2m Länge: 390 x 2050 x 290 mm

☞ 1m Länge: 582 x 1040 x 377 mm

Erfüllt folgende Anforderungen: ● 50% GEG ● 100% GEG ● GEG Anlage 8.1a.gg

Mehr Informationen auf den Seiten 14-15



CLIMAFLEX®

naturefoam
stabil

TECHNISCHE ANGABEN

MATERIAL

Flexibler Dämmstoff aus geschäumtem, geschlossenzelligem Polyethylen mit einem Anteil von mindestens 30 % recycelten Rohstoffen, mit einer robusten Aussenhaut.

LÄNGE

2 m

TEMPERATUREINSATZBEREICH (EN 14707)

0 °C bis +100 °C

WÄRMELEITFÄHIGKEIT (EN ISO 8497)

0,036 W/mK bei 0 °C

0,040 W/mK bei 40 °C

0,043 W/mK bei 60 °C

0,045 W/mK bei 70 °C

BRANDVERHALTEN (EN 13501-1)

Euroklasse E

ANWENDUNGSBEREICH

Heizung und Sanitär

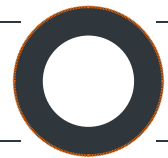
VORTEILE

- Professionelle thermische Dämmung für eine signifikante Energieeinsparung
- Deutlich verbesserte CO₂ Bilanz durch den Einsatz von recycelten Rohstoffen
- Verbesserung der ökonomischen und auch der ökologischen Effizienz der gesamten Anlage
- Schutz vor Beschädigungen während der kompletten Bauphase durch die robuste Außenhaut.



CLIMAFLEX®

naturefoam
stabil



9 mm

DÄMMDICKE

13 mm

DÄMMDICKE

20 mm

DÄMMDICKE

ID mm	9 mm				13 mm				20 mm				ID mm
	SAP	m/📦	RBG	€/m	SAP	m/📦	RBG	€/m	SAP	m/📦	RBG	€/m	
12/15	3003400	120	BC0	2,70	3007954	100	BC0	3,94 ⁵⁰	3012170	58	BC0	6,01	12/15
18	3007933	120	BC0	2,96	3007957	96	BC0	4,19 ⁵⁰	3012171	56	BC0	7,22	18
22	3003401	100	BC0	3,13	3003403	80	BC0	4,84 ⁵⁰	3012172	48	BC0	7,39	22
28	3001026	90	BC0	4,91	3003404	64	BC0	6,95 ⁵⁰ _{Fe}	3007966	40	BC0	9,61 ⁵⁰ _{Cu}	28
35	3003402	60	BC0	6,45	3004290	48	BC0	10,86	3007967	32	BC0	11,84 ⁵⁰	35
42	3007953	48	BC0	6,97	3007965	40	BC0	12,15	3007969	24	BC0	15,73 ⁵⁰ _{Fe}	42

25 mm

DÄMMDICKE

12/15	3007970	40	BC0	11,93 ¹⁰⁰									12/15
18	3007972	38	BC0	12,08 ¹⁰⁰									18
22	3007974	36	BC0	14,17 ¹⁰⁰									22
28	3007975	30	BC0	15,15 ¹⁰⁰ _{Fe}									28
35	3007976	26	BC0	20,83 ⁵⁰									35
42	3007977	24	BC0	26,03 ⁵⁰ _{Cu}									42

📦 (Dämmdicken 9-25 mm): 390 x 2050 x 290 mm

Erfüllt folgende Anforderungen: ⁵⁰ 50% GEG ¹⁰⁰ 100% GEG

Mehr Informationen auf den Seiten 14-15

CLIMAFLEX®

basic
stabil



TECHNISCHE ANGABEN

MATERIAL

Isolierschlauch mit besonders reißfestem, blauem oder rotem Schutzmantel aus Polyethylen.

LÄNGE

10 m

WÄRMELEITFÄHIGKEIT

(EN ISO 8497)

0,036 W/mK bei 0 °C

0,040 W/mK bei 40 °C

0,045 W/mK bei 70 °C

ANWENDUNGSBEREICH

Heizung und Sanitär

TEMPERATUREINSATZBEREICH

(EN 14707)

0 °C bis +100 °C

BRANDVERHALTEN

(EN 13501-1)

Euroklasse E

Blau 6 mm

DÄMMDICKE

Rot 6 mm

DÄMMDICKE

ID	SAP	m/📦	RBG	€/m	SAP	m/📦	RBG	€/m	ID
12/15	3053300	300	BC0	1,59	3047294	300	BC0	1,59	12/15
18	3047295	270	BC0	1,80	3047296	270	BC0	1,80	18
22	3047297	250	BC0	1,84	3047298	250	BC0	1,84	22
28	3047299	220	BC0	2,23	3047300	220	BC0	2,23	28
35	3047301	180	BC0	2,77	3047302	180	BC0	2,77	35

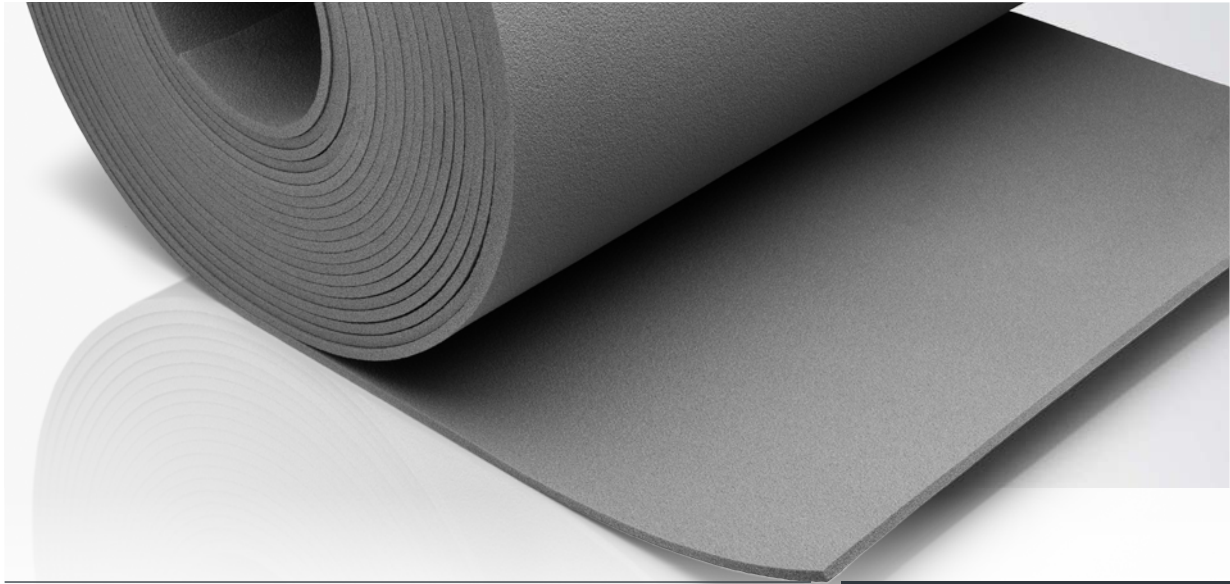
📦 1020 x 600 x 400 mm

VORTEILE

- Schutz vor Beschädigungen während der kompletten Bauphase durch die robuste Außenhaut.

CLIMAFLEX®

roll



TECHNISCHE ANGABEN

MATERIAL

Flexibler Dämmstoff aus geschlossenzelligem, vernetztem Polyethylenschaum

LÄNGE

30 m / 25 m

TEMPERATUREINSATZBEREICH (EN 14707)

0 °C bis +100 °C

BRANDVERHALTEN (EN 13501-1)

Euroklasse E

WÄRMELEITFÄHIGKEIT (EN ISO 12667)

0,039 W/mK bei 0 °C

0,045 W/mK bei 40 °C

0,051 W/mK bei 90 °C

ANWENDUNGSBEREICH

Heizung & Sanitär

VORTEILE

- Bedarfsgerechtes Zuschneiden
- Professionelle thermische Dämmung für eine signifikante Energieeinsparung
- Verbesserung der ökonomischen und auch der ökologischen Effizienz der gesamten Anlage
- Schalldämpfende Dämmung für akustischen Komfort

10 mm

DÄMMDICKE

SAP m²/📦 RBG €/m²

3039276 30 BB8 58,32

15 mm

DÄMMDICKE

SAP m²/📦 RBG €/m²

3039295 25 BB8 81,09

20 mm

DÄMMDICKE

SAP m²/📦 RBG €/m²

3039296 25 BB8 91,88

📦 10 mm: 650 x 1000 x 650 mm 📦 15 mm: 750 x 1000 x 750 mm 📦 20 mm: 850 x 1000 x 850 mm

CLIMAFLEX®

silence



TECHNISCHE ANGABEN

VORTEILE

MATERIAL

Schlauch aus geschlossenzelligem Schaum auf Basis von Polyethylen mit robuster Außenhaut.

LÄNGE

10 m

TEMPERATUREINSATZBEREICH (EN 14707)

bis +95 °C

BRANDVERHALTEN (EN 13501-1)

Euroklasse E

ANWENDUNGSBEREICH

Guss- und Kunststoffabwasserrohre
Lüftungsrohre

SCHALLDRUCKPEGEL BEI

ISOLIERTEM ROHR

Bis 20dB (A)

- Einfaches Überziehen durch Innengleitfolie
- Schutz vor Beschädigungen
- Schalldämmung bei Kunststoff- und Metallrohren
- Korrosionsschutz bei Metallrohren

4 mm

DÄMMDICKE

9 mm

DÄMMDICKE

ID mm	SAP	m/☞	RBG	€/m	SAP	m/☞	RBG	€/m	ID mm
50	3016175	110	BC1	5,44	3016182	40	BC1	13,79	50
60	3016672	80	BC1	7,34	-	-	-	-	60
70	3016177	80	BC1	6,87	3016183	20	BC1	16,86	70
80	3016178	70	BC1	7,75	-	-	-	-	80
90	3016179	60	BC1	8,24	3016184	20	BC1	19,20	90
100	3016180	50	BC1	8,58	3016185	20	BC1	20,34	100
125	3016181	40	BC1	9,97	3016186	20	BC1	22,27	125
136	3035363	40	BC1	11,16	-	-	-	-	136
150	3037847	30	BC1	12,53	-	-	-	-	150

CLIMAFLEX®

protect



TECHNISCHE ANGABEN

VORTEILE

MATERIAL

Schlauch aus geschlossenzelligem Schaum auf Basis von Polyethylen mit robuster Außenhaut.

BRANDVERHALTEN (EN 13501-1)

Euroklasse E

LÄNGE

10 m

ANWENDUNGSBEREICH

Kaltwasserleitungen

- Einfaches Überziehen durch Innengleitfolie
- Schutz vor Beschädigungen
- Korrosionsschutz bei Metallrohren
- Erfüllt die DIN 1988 200 (Kaltwasserleitungen)

TEMPERATUREINSATZBEREICH

(EN 14707)

bis +95 °C

4 mm
DÄMMDICKE

ID mm	SAP	m/📦	RBG	€/m	ID mm
15	3016187	280	BB9	2,33	15
18	3016188	240	BB9	2,47	18
22	3016189	240	BB9	2,58	22
28	3016190	210	BB9	3,05	28
35	3016191	160	BB9	3,42	35
42	3016192	120	BB9	3,89	42



CLIMATUBE® easy

TECHNISCHE ANGABEN

MATERIAL

Polyethylen Rohrisolierung mit einem Anteil von mindestens 30 % recycelten Rohstoffen und beidseitig selbstklebendem Verschlusssystem.

LÄNGE

1 m

TEMPERATUREINSATZBEREICH (EN 14707)

0 °C bis +100 °C

ANWENDUNGSBEREICH

Heizung und Sanitär

WÄRMELEITFÄHIGKEIT (EN ISO 8497)

0,036 W/mK bei 0 °C

0,040 W/mK bei 40 °C

0,045 W/mK bei 70 °C

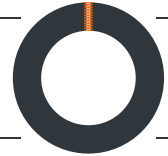
BRANDVERHALTEN (EN 13501-1)

Euroklasse E

VORTEILE

- Professionelle thermische Dämmung für eine signifikante Energieeinsparung
- Deutlich verbesserte CO₂ Bilanz durch den Einsatz von recycelten Rohstoffen
- Verbesserung der ökonomischen und auch der ökologischen Effizienz der gesamten Anlage
- Ausgestattet mit einem beidseitig selbstklebendem Verschlusssystem für eine schnellere Montage
- Erfüllt die GEG- und DIN-Anforderungen

CLIMATUBE® easy



25 mm
DÄMMDICKE

ID mm	SAP	m/	RBG	€/m			ID mm
12/15	3014087	24	BQ3	4,50			12/15
18	3014092	20	BQ3	4,78			18
22	3014089	20	BQ3	4,95			22
28	3014093	16	BQ3	5,53			28
35	-	-	-	-			35
42	-	-	-	-			42

582 x 1040 x 377 mm

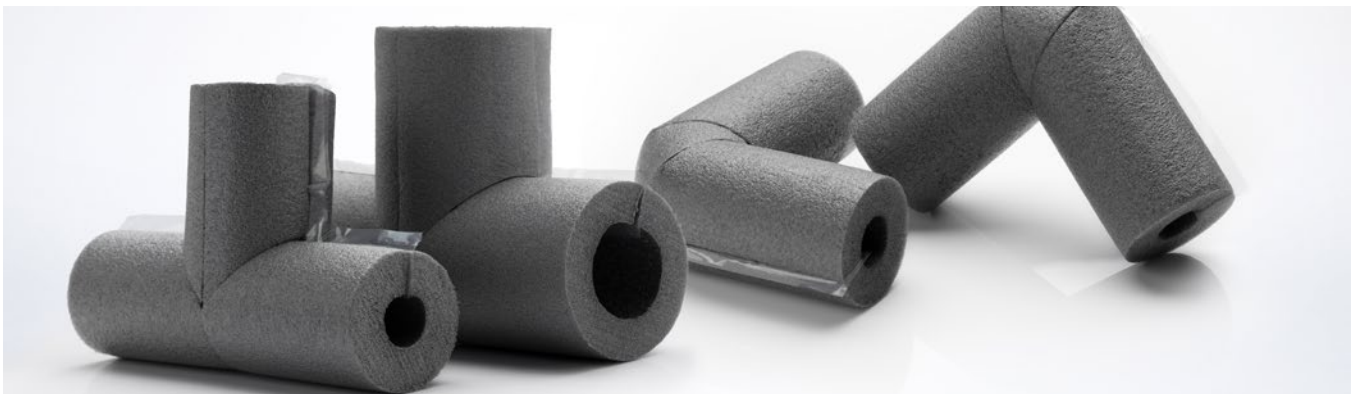
T-Stücke 13 mm
DÄMMDICKE

Bögen 13 mm
DÄMMDICKE

Bögen 25 mm
DÄMMDICKE

ID mm	SAP	St./	RBG	€/St.	SAP	St./	RBG	€/St.	SAP	St./	RBG	€/St.	ID mm
12/15	3051772	40	BB3	3,92	3051777	40	BB3	2,75	3051790	21	BB3	5,00	12/15
18	3051773	40	BB3	4,22	3051782	40	BB3	2,90	3051791	18	BB3	5,24	18
22	3051774	32	BB3	4,30	3051785	32	BB3	3,03	3051792	18	BB3	5,62	22
28	3051775	21	BB3	4,66	3051786	26	BB3	3,31	3051793	16	BB3	6,10	28
35	-	-	-	-	3051788	23	BB3	3,81	-	-	-	-	35
42	-	-	-	-	3051789	19	BB3	4,33	-	-	-	-	42

290 x 220 x 210 mm



Erfüllt folgende Anforderungen: 50% GEG 100% GEG

Mehr Informationen auf den Seiten 14-15

CLiMATUBE® basic



TECHNISCHE ANGABEN

MATERIAL

Polyethylen Rohrisolierung mit einem Anteil von mindestens 30 % recycelten Rohstoffen

LÄNGE

1 m

TEMPERATUREINSATZBEREICH (EN 14707)

0 °C bis +100 °C

ANWENDUNGSBEREICH

Kaltwasserleitungen

WÄRMELEITFÄHIGKEIT (EN ISO 8497)

0,041 W/mK bei 0 °C

0,049 W/mK bei 40 °C

0,055 W/mK bei 70 °C

BRANDVERHALTEN

(EN 13501-1)

Euroklasse E

VORTEILE

- Deutlich verbesserte CO₂ Bilanz durch den Einsatz von recycelten Rohstoffen
- Schützt vor Korrosion

9 mm DÄMMDICKE

13 mm DÄMMDICKE

20 mm DÄMMDICKE

ID mm	9 mm DÄMMDICKE				13 mm DÄMMDICKE				20 mm DÄMMDICKE				ID mm
	SAP	m/📦	RBG	€/m	SAP	m/📦	RBG	€/m	SAP	m/📦	RBG	€/m	
12/15	3051650	150	B15	0,47	3051651	98	B15	0,86	3051653	61	B15	1,52	12/15
18	3051654	125	B15	0,51	3051656	93	B15	0,93	3051657	55	B15	1,83	18
22	3051658	110	B15	0,57	3051659	75	B15	0,96	3051660	50	B15	1,89	22
28	3051661	85	B15	0,66	3051662	62	B15	1,08	3051663	40	B15	2,07	28
35	3051664	61	B15	0,82	3051665	50	B15	1,28	-	-	-	-	35
42	3051666	44	B15	1,02	3051667	39	B15	1,59	-	-	-	-	42

📦 582 x 1040 x 377 mm



CLIMATUBE® wool

TECHNISCHE ANGABEN

MATERIAL

Feuerfeste Rohrisolierung aus Mineralwolle mit selbstklebender Verschlusslasche.

LÄNGE

1 m

TEMPERATUREINSATZBEREICH (EN 14707)

0 °C bis +250 °C

SCHMELZTEMPERATUR

> 1000 °C

ANWENDUNGSBEREICH

Wärmeleitungs- und Brauchwasseranlagen, Rohr-, Klima- und Lüftungsleitungen, Solarleitungen

WÄRMELEITFÄHIGKEIT

(EN ISO 8497)

0,034 W/mK bei 10 °C

0,037 W/mK bei 40 °C

0,055 W/mK bei 150 °C

BRANDVERHALTEN (EN 13501-1)

A2Ls1d0 (nicht brennbar)

VORTEILE

- Professionelle thermische Dämmung für eine signifikante Energieeinsparung
- Hervorragendes Brandverhalten
- Ausgestattet mit selbstklebender Verschlusslasche für eine schnellere Montage
- Erfüllt die GEG- und DIN-Anforderungen

20 mm
DÄMMDICKE

30 mm
DÄMMDICKE

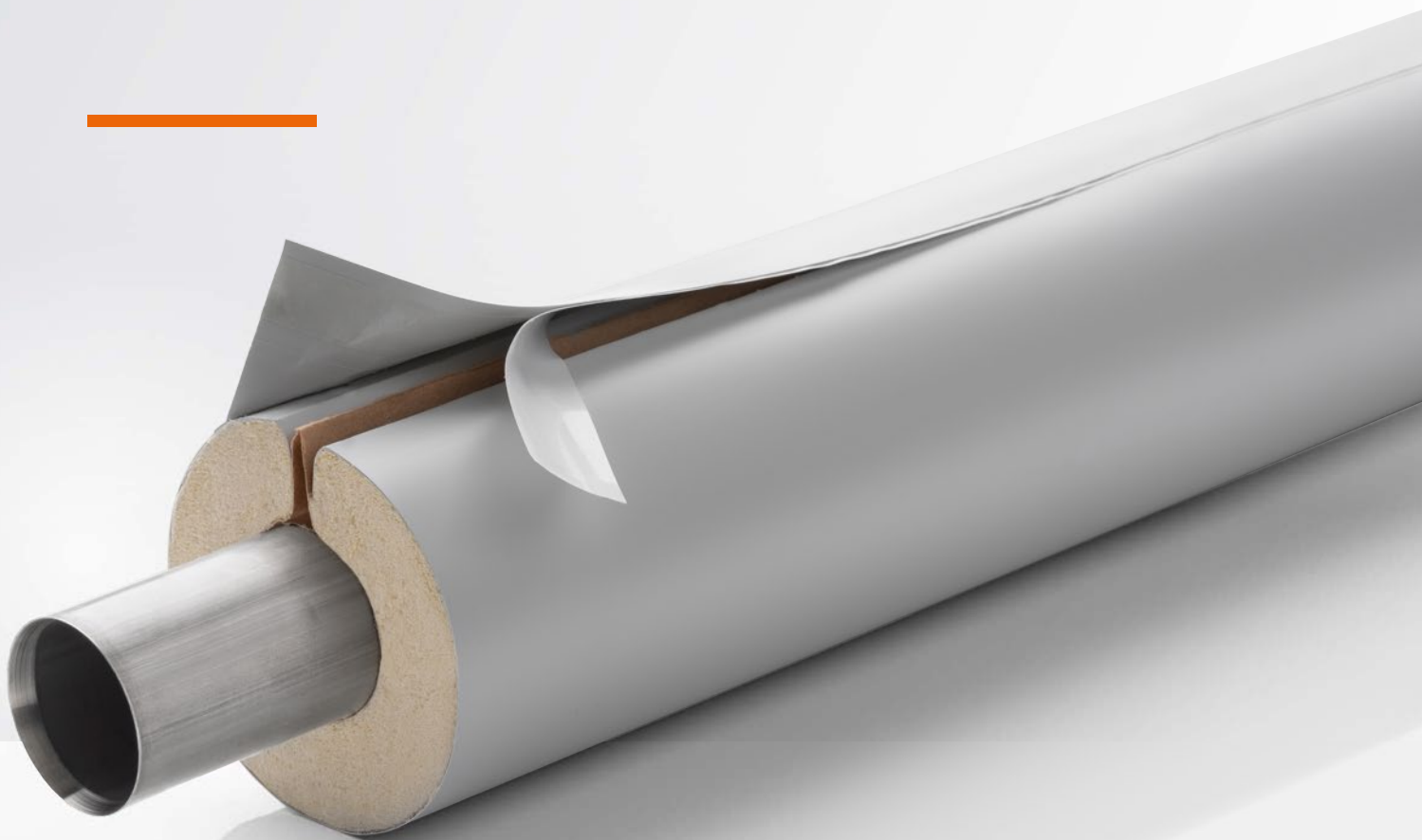
40 mm
DÄMMDICKE

ID mm	20 mm DÄMMDICKE				30 mm DÄMMDICKE				40 mm DÄMMDICKE				ID mm
	SAP	m/📦	RBG	€/m	SAP	m/📦	RBG	€/m	SAP	m/📦	RBG	€/m	
15	3007768	42	BP9	7,60 ¹⁰⁰	-	-	-	-	-	-	-	-	15
18	3007769	42	BP9	7,98 ¹⁰⁰	-	-	-	-	-	-	-	-	18
22	3007771	36	BP9	8,42 ¹⁰⁰	-	-	-	-	-	-	-	-	22
28	3007773	30	BP9	9,34 ¹⁰⁰	3051765	16	BP9	13,65 ¹⁰⁰	-	-	-	-	28
35	3007776	25	BP9	10,17 ⁵⁰	3051766	16	BP9	14,85 ¹⁰⁰	-	-	-	-	35
42	3007777	20	BP9	11,41 ⁵⁰	-	-	-	-	3051768	9	BP9	22,09	42
48	3007779	20	BP9	12,34	-	-	-	-	3051769	9	BP9	22,69	48
54	-	-	-	-	-	-	-	-	3051770	8	BP9	23,67	54
60	3007781	15	BP9	13,79	-	-	-	-	3051771	6	BP9	25,28	60

📦 410 x 1020 x 410 mm

Erfüllt folgende Anforderungen: ⁵⁰ 50% GEG ¹⁰⁰ 100% GEG

Mehr Informationen auf den Seiten 14-15



ISOTUBE®

TECHNISCHE ANGABEN

MATERIAL

Rohrisolierung aus Schaum auf Basis von PU mit PVC-Ummantelung und selbstklebendem Verschlusssystem.

LÄNGE

1 m

WÄRMELEITFÄHIGKEIT (EN ISO 8497)

0,032 W/mK bei 10 °C

0,036 W/mK bei 40 °C

0,038 W/mK bei 50 °C

0,042 W/mK bei 70 °C

TEMPERATUREINSATZBEREICH (EN 14707)

0 °C bis 140 °C

BRANDVERHALTEN (EN 13501-1)

E_v,d0

VERARBEITUNGSTEMPERATUR ≥ +5 °C

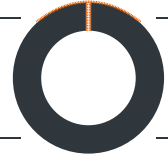
ANWENDUNGSBEREICH

Heizung & Sanitär

VORTEILE

- Professionelle thermische Dämmung für eine signifikante Energieeinsparung
- Verbesserung der ökonomischen und auch der ökologischen Effizienz der gesamten Anlage
- Optisch perfektes Endergebnis
- Die passenden Bogen sind ebenfalls erhältlich
- Die PVC Ummantelung schützt den Schaum vor Beschädigungen
- Schnell anzubringen
- Erfüllt die GEG- und DIN-Anforderungen

ISOTUBE®



20 mm DÄMMDICKE

ID mm	20 mm DÄMMDICKE				30 mm DÄMMDICKE				40 mm DÄMMDICKE				ID mm			
	SAP	m/📦	RBG	€/m	SAP	m/📦	RBG	€/m	SAP	m/📦	RBG	€/m				
15	3050477	70	BH2	9,10	100	-	-	-	-	-	-	-	-	15		
18	3050479	70	BH2	9,13	100	-	-	-	-	-	-	-	-	18		
22	3050480	60	BH2	9,47	100	-	-	-	-	-	-	-	-	22		
28	3008540	48	BH2	9,79	50	3008555	28	BH2	10,83	100	-	-	-	28		
35	3052226	40	BH2	10,54	50	3008556	24	BH2	12,43	100	-	-	-	35		
42	-	-	-	-	-	-	-	-	-	-	3008557	15	BH2	22,82	100	42
48	-	-	-	-	-	-	-	-	-	-	3008558	12	BH2	23,79	100	48
60	-	-	-	-	-	-	-	-	-	-	-	-	-	-	60	

50 mm DÄMMDICKE

15	-	-	-	-	-	-	-	-	-	-	-	-	-	15
18	-	-	-	-	-	-	-	-	-	-	-	-	-	18
22	-	-	-	-	-	-	-	-	-	-	-	-	-	22
28	-	-	-	-	-	-	-	-	-	-	-	-	-	28
35	-	-	-	-	-	-	-	-	-	-	-	-	-	35
42	-	-	-	-	-	-	-	-	-	-	-	-	-	42
48	-	-	-	-	-	-	-	-	-	-	-	-	-	48
60	3016377	7	BH2	29,37	100	-	-	-	-	-	-	-	-	60

BÖGEN

20 mm DÄMMDICKE

30 mm DÄMMDICKE

40 mm DÄMMDICKE

50 mm DÄMMDICKE

ID mm	20 mm DÄMMDICKE				30 mm DÄMMDICKE				40 mm DÄMMDICKE				50 mm DÄMMDICKE			
	SAP	m/📦	RBG	€/m	SAP	m/📦	RBG	€/m	SAP	m/📦	RBG	€/m	SAP	m/📦	RBG	€/m
18	3008512	20	BH3	6,42	-	-	-	-	-	-	-	-	-	-	-	-
22	3008513	20	BH3	6,56	-	-	-	-	-	-	-	-	-	-	-	-
28	3008514	20	-	-	3008523	20	BH3	7,55	-	-	-	-	-	-	-	-
35	3008515	20	-	-	3008524	20	BH3	11,28	-	-	-	-	-	-	-	-
42	-	-	-	-	-	-	-	-	3008527	10	BH3	19,38	-	-	-	-
48	-	-	-	-	-	-	-	-	3008528	10	BH3	19,71	-	-	-	-
60	-	-	-	-	-	-	-	-	-	-	-	-	3008530	10	BH3	33,85

📦 1m Länge: 600 x 1050 x 400 mm

📦 Bögen: 260 x 380 x 260 mm

Erfüllt folgende Anforderungen: 50 50% GEG 100 100% GEG

Mehr Informationen auf den Seiten 14-15



INSUL-TUBE®

TECHNISCHE ANGABEN

MATERIAL

flexibler Dämmstoff aus geschlossenzelligem Schaum auf Kautschukbasis.

LÄNGE

2 m

WÄRMELEITFÄHIGKEIT (EN ISO 8497)

6-25 mm

0,033 W/mK bei -30 °C

0,034 W/mK bei 0 °C

0,038 W/mK bei 40 °C

0,041 W/mK bei 70 °C

32-60 mm

0,031 W/mK bei -30 °C

0,035 W/mK bei 0 °C

0,040 W/mK bei 40 °C

0,043 W/mK bei 70 °C

TEMPERATUREINSATZBEREICH (EN 14707)

-30 °C bis +110 °C

BRANDVERHALTEN (EN 13501-1)

B₁s3d0

WASSERDAMPF- DIFFUSIONSWIDERSTAND (EN 13469)

≤ 25 mm: 10.000 μ

≥ 32 mm: 7.000 μ

ANWENDUNGSBEREICH

Heizung & Sanitär

Klimatechnik

Kältetechnik

Schiffsbau

VORTEILE

- Aufgrund der sehr guten thermischen Dämmeigenschaften lässt sich der Energieeinsatz von Klima- und Kältetechnischer Anlagen sowie von Sanitär- & Heizungsinstallationen signifikant reduzieren
- Verbesserung der ökonomischen und auch der ökologischen Effizienz der gesamten Anlage
- Verhinderung von Tauwasserbildung
- Schalldämpfende Dämmung für akustischen Komfort

INSUL-TUBE®



6 mm

DÄMMDICKE


9 mm

DÄMMDICKE

13 mm

DÄMMDICKE

ID mm	6 mm DÄMMDICKE					9 mm DÄMMDICKE					13 mm DÄMMDICKE					ID mm
	SAP	m/	RBG	€/m		SAP	m/	RBG	€/m		SAP	m/	RBG	€/m		
6	3044209	500	AU3	2,76	■	3044210	330	AU4	3,40		3012084	240	AU5	4,47	■	6
8	3044211	480	AU3	2,82		3044212	310	AU4	3,45		-	-	-	-		8
10	3010541	430	AU3	2,89	■	3044213	290	AU4	3,64		3011134	190	AU5	5,69	■	10
12	3010543	350	AU3	2,99	■	3044214	250	AU4	3,88		3011135	172	AU5	6,16		12
15	3010554	300	AU3	3,32	■	3044216	212	AU4	4,04		3044217	140	AU5	6,50		15
18	3010555	280	AU3	3,59		3044219	160	AU4	4,33		3011136	130	AU5	6,96		18
20	-	-	-	-		-	-	-	-		3044220	110	AU5	7,10	■	20
22	3010557	216	AU3	3,74		3044221	140	AU4	4,83		3044222	98	AU5	7,22		22
25	-	-	-	-		3028316	130	AU4	5,12	■	3012003	92	AU5	7,50	■	25
28	3010558	150	AU3	4,17	■	3011124	124	AU4	5,42		3010915	86	AU5	7,85		28
32	-	-	-	-		-	-	-	-		3012248	76	AU5	9,08	■	32
35	3010559	120	AU3	4,77	■	3011125	92	AU4	6,06		3011005	76	AU5	9,48		35
40	-	-	-	-		-	-	-	-		3028050	56	AU5	10,35	■	40
42	-	-	-	-		3011127	70	AU4	6,91		3011004	56	AU5	10,64		42
48	-	-	-	-		3011128	60	AU4	8,04		3011001	48	AU5	12,81		48
50	-	-	-	-		-	-	-	-		3028318	46	AU5	14,77	■	50
54	-	-	-	-		3010911	60	AU4	9,41		3011137	46	AU5	15,38		54
60	-	-	-	-		3011129	60	AU4	11,72	■	3011138	40	AU5	16,87		60
64	-	-	-	-		3011130	54	AU4	13,05	■	3011139	40	AU5	17,51		64
67	-	-	-	-		-	-	-	-		3012004	40	AU5	19,08	■	67
70	-	-	-	-		-	-	-	-		-	-	-	-		70
76	-	-	-	-		3011131	54	AU4	15,66	■	3010999	34	AU5	21,20		76
80	-	-	-	-		-	-	-	-		3011716	30	AU5	23,95		80
89	-	-	-	-		3011132	36	AU4	18,95	■	3010918	30	AU5	25,31		89
102	-	-	-	-		3011741	28	AU4	26,22	■	3011140	30	AU5	33,24	■	102
108	-	-	-	-		3011714	28	AU4	28,67	■	3011141	28	AU5	36,23	■	108
114	-	-	-	-		3011133	28	AU4	30,80	■	3011142	28	AU5	37,56		114
125	-	-	-	-		-	-	-	-		3011434	20	AU5	43,46	■	125
133	-	-	-	-		-	-	-	-		3011435	18	AU5	46,05	■	133
140	-	-	-	-		-	-	-	-		-	-	-	-		140
160	-	-	-	-		-	-	-	-		3011436	16	AU5	57,24	■	160

 400 x 2110 x 320 mm

■ Mindestbestellmenge und Lieferzeit auf Anfrage

INSUL-TUBE®



ID mm	19 mm DÄMMDICKE				25 mm DÄMMDICKE				32 mm DÄMMDICKE				ID mm			
	SAP	m/📦	RBG	€/m	SAP	m/📦	RBG	€/m	SAP	m/📦	RBG	€/m				
6	-	-	-	-	-	-	-	-	-	-	-	-	6			
8	-	-	-	-	-	-	-	-	-	-	-	-	8			
10	3011080	106	AU7	10,43	3003533	60	AU8	13,94	■	-	-	-	10			
12	3011718	100	AU7	10,93	3044215	50	AU8	14,80	■	3033764	36	AU9	21,90	■	12	
15	3011002	86	AU7	11,30	3038258	50	AU8	16,38	■	3011171	32	AU9	22,89	■	15	
18	3011144	78	AU7	11,70	3011159	50	AU8	17,21	■	3011172	32	AU9	23,54	■	18	
20	3028317	76	AU7	12,57	■	3003536	50	AU8	18,08	■	-	-	-	-	20	
22	3010920	74	AU7	13,33	■	3011160	42	AU8	18,23	■	3044223	26	AU9	25,01	■	22
25	3012006	60	AU7	15,61	■	3033756	40	AU8	19,83	■	3033765	26	AU9	26,00	■	25
28	3010998	58	AU7	15,92	■	3011162	40	AU8	21,35	■	3001637	24	AU9	27,73	■	28
32	3012007	54	AU7	17,43	■	3033757	36	AU8	22,27	■	3033766	24	AU9	28,63	■	32
35	3010916	48	AU7	18,44	■	3011163	32	AU8	23,45	■	3011722	24	AU9	29,65	■	35
40	3028049	40	AU7	19,92	■	-	-	-	-	-	-	-	-	-	40	
42	3011000	40	AU7	20,80	■	3011165	24	AU8	29,37	■	3011441	18	AU9	32,44	■	42
48	3011003	30	AU7	25,39	■	3011167	24	AU8	32,90	■	3011451	18	AU9	36,07	■	48
50	3028319	30	AU7	27,95	■	-	-	-	-	-	-	-	-	-	50	
54	3010917	30	AU7	28,73	■	3011168	22	AU8	33,97	■	3044226	16	AU9	38,79	■	54
60	3011148	28	AU7	32,13	■	3011169	22	AU8	35,31	■	3011440	16	AU9	42,12	■	60
64	3011150	28	AU7	34,20	■	3012333	18	AU8	35,89	■	3044227	14	AU9	44,44	■	64
67	3012329	28	AU7	33,70	■	3011853	18	AU8	36,28	■	3011445	14	AU9	45,93	■	67
70	-	-	-	-	-	3033760	18	AU8	36,54	■	3011447	14	AU9	46,79	■	70
76	3011151	28	AU7	36,50	■	3011170	18	AU8	39,55	■	3011742	12	AU9	49,84	■	76
80	3011721	26	AU7	37,45	■	-	-	-	-	-	3011452	12	AU9	53,41	■	80
89	3011154	22	AU7	38,30	■	3011666	14	AU8	43,84	■	3011448	10	AU9	55,29	■	89
102	3011156	20	AU7	50,40	■	3033761	12	AU8	57,29	■	3033769	10	AU9	67,45	■	102
108	3011380	20	AU7	53,29	■	3011665	10	AU8	60,60	■	3011446	8	AU9	76,38	■	108
114	3011157	18	AU7	56,61	■	3011470	10	AU8	63,89	■	3011450	8	AU9	80,51	■	114
125	3012214	18	AU7	64,51	■	3033762	8	AU8	71,07	■	3012008	6	AU9	88,43	■	125
133	3011437	12	AU7	67,08	■	3012215	8	AU8	73,89	■	3011453	6	AU9	93,39	■	133
140	3011438	10	AU7	70,60	■	3013384	6	AU8	78,21	■	3012673	6	AU9	98,59	■	140
160	3011439	8	AU7	81,25	■	3033763	4	AU8	89,65	■	3011449	4	AU9	112,67	■	160

📦 400 x 2110 x 320 mm

■ Mindestbestellmenge und Lieferzeit auf Anfrage

INSUL-TUBE®




40 mm

DÄMMDICKE

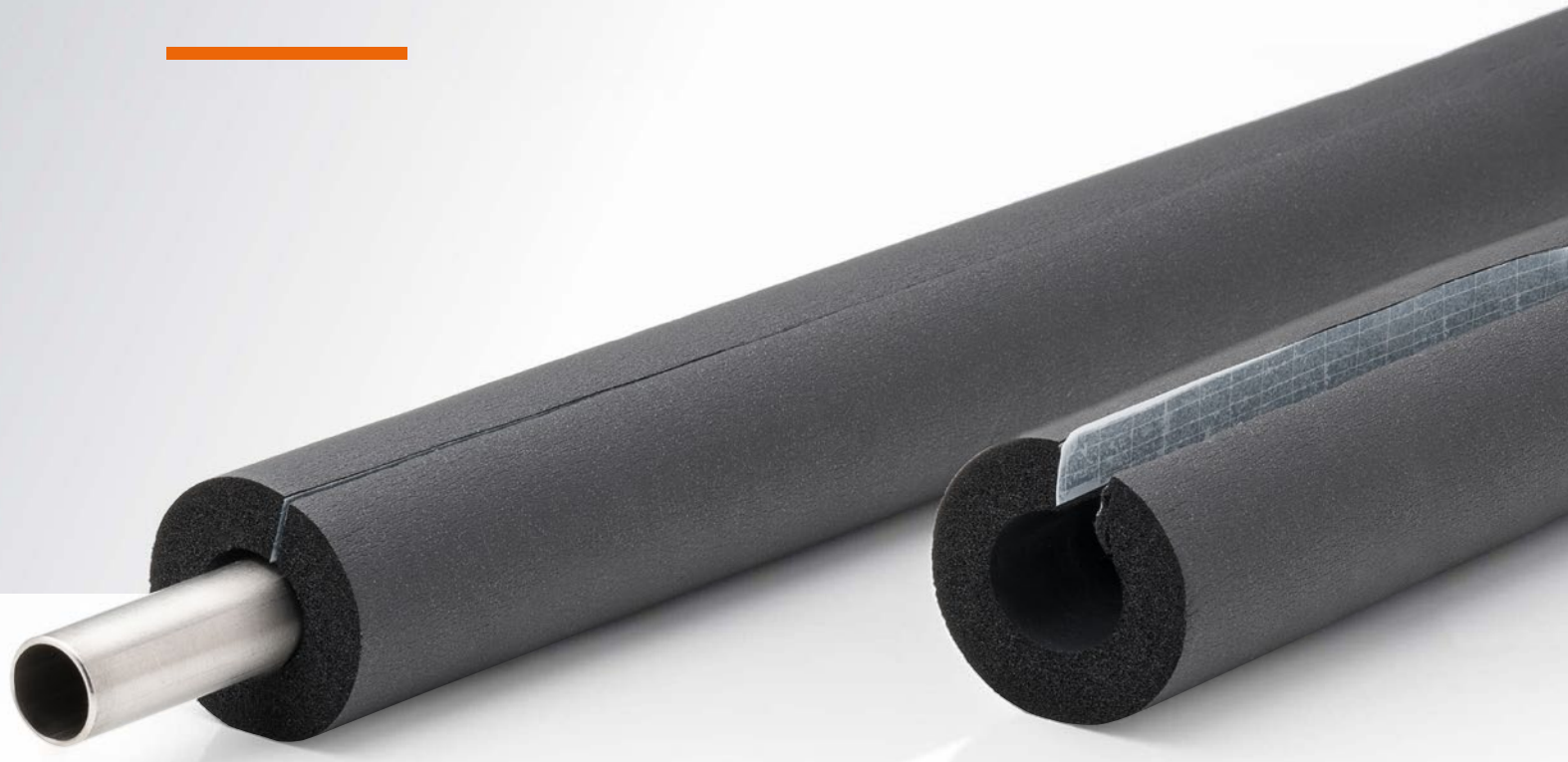
50 mm

DÄMMDICKE

ID mm	40 mm DÄMMDICKE				50 mm DÄMMDICKE				ID mm		
	SAP	m/📦	RBG	€/m	SAP	m/📦	RBG	€/m			
6	-	-	-	-	-	-	-	-	6		
8	-	-	-	-	-	-	-	-	8		
10	-	-	-	-	-	-	-	-	10		
12	-	-	-	-	-	-	-	-	12		
15	-	-	-	-	-	-	-	-	15		
18	3012340	22	AV1	27,49	■	-	-	-	18		
20	-	-	-	-	-	-	-	-	20		
22	3012341	22	AV1	29,04	■	-	-	-	22		
25	-	-	-	-	-	-	-	-	25		
28	3015454	16	AV1	32,18	■	-	-	-	28		
32	3033770	16	AV1	33,83	■	-	-	-	32		
35	3044224	12	AV1	37,76	■	3043435	8	AV1	46,65	■	35
40	-	-	-	-	-	-	-	-	40		
42	3044225	12	AV1	40,64	■	3043436	8	AV1	51,85	■	42
48	3015444	12	AV1	43,43	■	3042165	8	AV1	54,73	■	48
50	-	-	-	-	-	-	-	-	50		
54	3011908	10	AV1	50,21	■	3015460	8	AV1	64,61	■	54
60	3015298	10	AV1	54,14	■	3013610	8	AV1	69,69	■	60
64	3015299	10	AV1	56,92	■	3043069	8	AV1	73,59	■	64
67	-	-	-	-	-	-	-	-	67		
70	3033772	10	AV1	61,38	■	-	-	-	70		
76	3012086	10	AV1	64,57	■	3013611	6	AV1	81,95	■	76
80	3015300	10	AV1	65,33	■	-	-	-	80		
89	3012087	8	AV1	67,47	■	3012390	6	AV1	88,67	■	89
102	3015457	6	AV1	76,57	■	-	-	-	102		
108	3015458	6	AV1	89,60	■	-	-	-	108		
114	3038031	4	AV1	98,75	■	-	-	-	114		
125	3015459	4	AV1	103,69	■	-	-	-	125		
133	-	-	-	-	-	-	-	-	133		
140	3038032	4	AV1	121,16	■	-	-	-	140		
160	3013792	4	AV1	128,12	■	-	-	-	160		

 400 x 2110 x 320 mm

■ Mindestbestellmenge und Lieferzeit auf Anfrage



INSUL-TUBE®

xt

TECHNISCHE ANGABEN

MATERIAL

Flexibler Dämmstoff aus geschlossenzelligem Schaum auf Kautschukbasis mit beidseitig selbstklebendem Verschlusssystem.

LÄNGE

2 m

WÄRMELEITFÄHIGKEIT (EN ISO 8497)

9-25 mm

0,033 W/mK bei -30 °C

0,034 W/mK bei 0 °C

0,038 W/mK bei 40 °C

0,041 W/mK bei 70 °C

32 mm

0,031 W/mK bei -30 °C

0,035 W/mK bei 0 °C

0,040 W/mK bei 40 °C

0,043 W/mK bei 70 °C

TEMPERATUREINSATZBEREICH (EN 14707)

-30 °C bis +85 °C

BRANDVERHALTEN (EN 13501-1)

B₁s3d0

ANWENDUNGSBEREICH

Heizung & Sanitär

Klimatechnik

Kältetechnik

WASSERDAMPF- DIFFUSIONSWIDERSTAND (EN 13469)

≤ 25 mm: 10.000 μ

≥ 32 mm: 7.000 μ

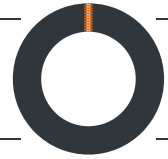
VERARBEITUNGSTEMPERATUR

≥ +5 °C

VORTEILE

- Aufgrund der sehr guten thermischen Dämmeigenschaften lässt sich der Energieeinsatz für den Betrieb klima- und kältetechnischer Anlagen sowie von Sanitär- & Heizungsinstallationen signifikant reduzieren
- Verbesserung der ökonomischen und auch der ökologischen Effizienz der gesamten Anlage
- Verhinderung von Tauwasserbildung
- Schalldämpfende Dämmung für akustischen Komfort
- Bis zu 50 % Zeitersparnis bei der Montage
- Selbstklebend

INSUL-TUBE® xt



ID mm	9 mm DÄMMDICKE				13 mm DÄMMDICKE				19 mm DÄMMDICKE				ID mm			
	SAP	m/📦	RBG	€/m	SAP	m/📦	RBG	€/m	SAP	m/📦	RBG	€/m				
6	-	-	-	-	-	-	-	-	-	-	-	-	6			
8	-	-	-	-	-	-	-	-	-	-	-	-	8			
10	3044230	290	AV3	5,17	■	-	-	-	-	-	-	-	10			
12	3044232	250	AV3	5,39	■	3042319	172	AV4	8,05	■	3042288	100	AV6	13,31	■	12
15	3044234	212	AV3	5,56		3044236	140	AV4	8,40		3042336	86	AV6	13,70	■	15
18	3044239	160	AV3	5,86		3042321	130	AV4	8,83		3042337	78	AV6	14,15	■	18
20	-	-	-	-		-	-	-	-		-	-	-	-		20
22	3044242	140	AV3	6,36		3044244	98	AV4	9,14		3042338	74	AV6	15,72		22
25	-	-	-	-		-	-	-	-		-	-	-	-		25
28	3042309	124	AV3	6,96		3042323	86	AV4	9,80		3042339	58	AV6	18,42		28
32	-	-	-	-		-	-	-	-		-	-	-	-		32
35	3042310	92	AV3	7,65		3042324	76	AV4	11,56		3042340	48	AV6	20,96		35
40	-	-	-	-		-	-	-	-		-	-	-	-		40
42	3042311	70	AV3	8,63	■	3042325	56	AV4	12,69		3042341	40	AV6	23,42		42
45	-	-	-	-		-	-	-	-		-	-	-	-		45
48	3042312	60	AV3	9,76	■	3042326	48	AV4	14,92	■	3042342	30	AV6	28,07	■	48
	25 mm DÄMMDICKE				32 mm DÄMMDICKE											
6	-	-	-	-	-	-	-	-	-	-	-	-	-	6		
8	-	-	-	-	-	-	-	-	-	-	-	-	-	8		
10	-	-	-	-	-	-	-	-	-	-	-	-	-	10		
12	-	-	-	-	-	-	-	-	-	-	-	-	-	12		
15	3044237	50	AV7	19,61	■	3042361	32	AV8	27,62	■						15
18	3042352	50	AV7	20,43	■	3042362	32	AV8	28,29	■						18
20	-	-	-	-		-	-	-	-							20
22	3042353	42	AV7	21,47	■	3042363	26	AV8	29,77	■						22
25	-	-	-	-		-	-	-	-							25
28	3042354	40	AV7	24,59	■	3042295	24	AV8	32,48	■						28
32	-	-	-	-		-	-	-	-							32
35	3042355	32	AV7	26,69	■	3042296	24	AV8	34,39	■						35
40	-	-	-	-		-	-	-	-							40
42	3042356	24	AV7	32,64	■	3042297	18	AV8	37,21	■						42
45	-	-	-	-		-	-	-	-							45
48	3042357	24	AV7	36,17	■	3042298	18	AV8	40,82	■						48

📦 400 x 2110 x 320 mm

■ Mindestbestellmenge und Lieferzeit auf Anfrage



INSUL-TUBE®

coil

TECHNISCHE ANGABEN

MATERIAL

Flexibler Dämmstoff aus geschlossenzelligem Schaum auf Kautschukbasis aufgerollt zu einem Endlosschlauch

LÄNGE

10 bis 50 m

WÄRMELEITFÄHIGKEIT (EN ISO 8497)

0,033 W/mK bei -30 °C

0,034 W/mK bei 0 °C

0,038 W/mK bei 40 °C

0,041 W/mK bei 70 °C

TEMPERATUREINSATZBEREICH (EN 14707)

-30 °C bis +110 °C

BRANDVERHALTEN (EN 13501-1)

B₁s3d0

ANWENDUNGSBEREICH

Heizung & Sanitär

Klimatechnik

Kältetechnik

Schiffsbau

WASSERDAMPF- DIFFUSIONSWIDERSTAND (EN 13469)

10.000 μ

VORTEILE

- Aufgrund der sehr guten thermischen Dämmeigenschaften lässt sich der Energieeinsatz für den Betrieb klima- und kältetechnischer Anlagen sowie von Sanitär- & Heizungsinstallationen signifikant reduzieren
- Verbesserung der ökonomischen und auch der ökologischen Effizienz der gesamten Anlage
- Verhinderung von Tauwasserbildung durch niedrige Wärmeleitfähigkeit
- Schalldämpfende Dämmung für akustischen Komfort
- Minimaler Verschnitt
- Minimale Anzahl von Stoßverklebungen



INSUL-TUBE® | coil



6 mm DÄMMDICKE

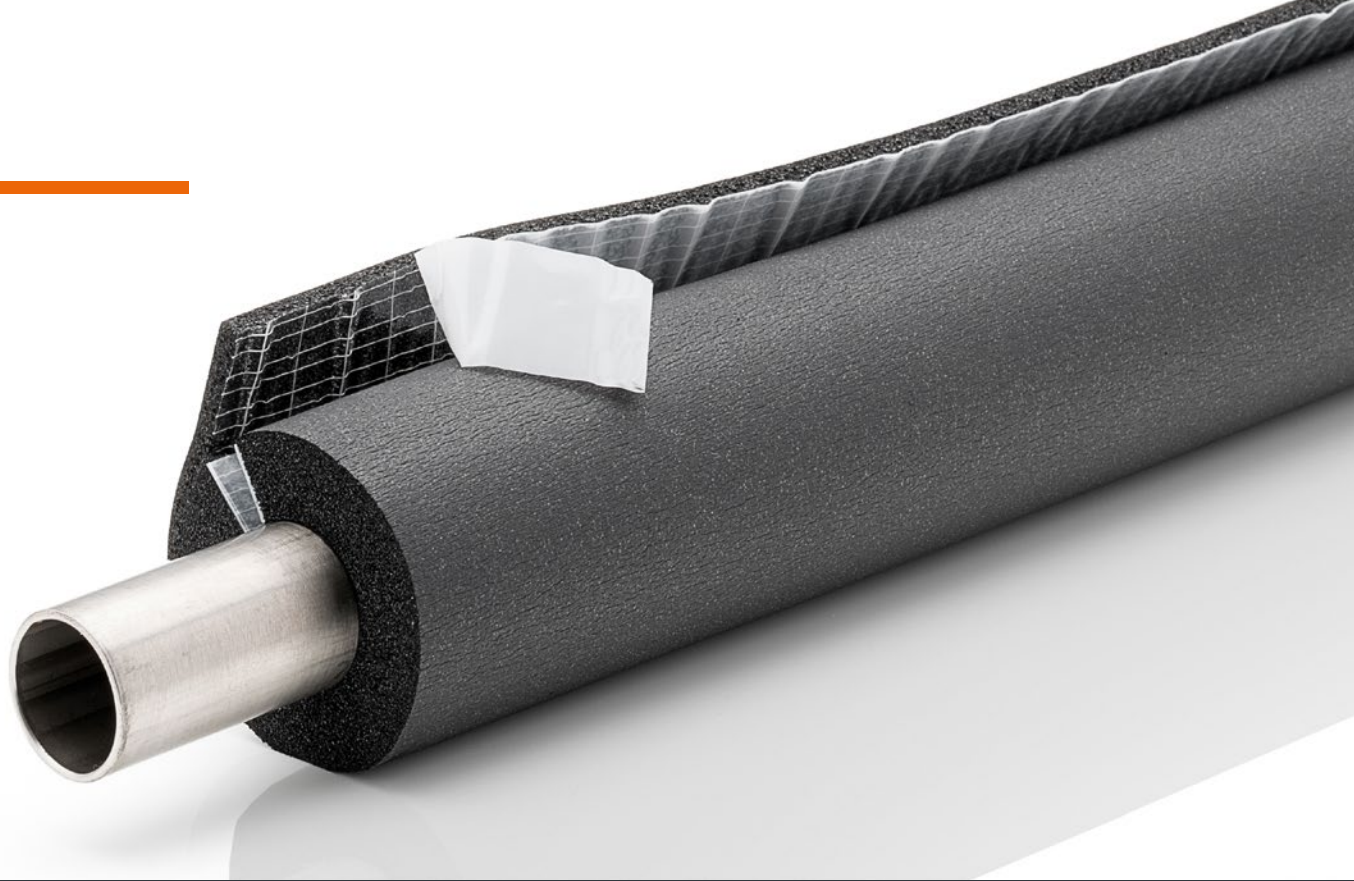
9 mm DÄMMDICKE

13 mm DÄMMDICKE

ID mm	6 mm DÄMMDICKE				9 mm DÄMMDICKE				13 mm DÄMMDICKE				ID mm			
	SAP	m/📦	RBG	€/m	SAP	m/📦	RBG	€/m	SAP	m/📦	RBG	€/m				
6	3003541	50	AU3	2,76	■	3008567	40	AU4	3,40	■	3003552	26	AU5	4,47	■	6
8	3003543	48	AU3	2,82	■	3008568	37	AU4	3,45	■	-	-	-	-	-	8
10	3008565	46	AU3	2,89	■	3008569	34	AU4	3,64		3001758	23	AU5	5,69		10
12	3008566	40	AU3	2,99	■	3003857	31	AU4	3,88		3001759	18	AU5	6,16		12
15	3034276	38	AU3	3,32	■	3008570	27	AU4	4,04		3001760	17	AU5	6,50		15
18	3034277	30	AU3	3,59	■	3008571	23	AU4	4,33		3001761	15	AU5	6,96		18
22	3034278	23	AU3	3,74	■	3008572	19	AU4	4,83		3001762	14	AU5	7,22		22
28	3034279	20	AU3	4,17	■	3008573	14	AU4	5,42		3001763	10	AU5	7,85		28

📦 560 x 290 x 560 mm

■ Mindestbestellmenge und Lieferzeit auf Anfrage



INSUL-TUBE®

xt/lt

TECHNISCHE ANGABEN

MATERIAL

flexibler Dämmstoff aus geschlossenzelligem Schaum auf Kautschukbasis ausgestattet mit einem Kautschuk Klebeband und einem selbstklebendem Verschlusssystem.

LÄNGE

2 m

WÄRMELEITFÄHIGKEIT (EN ISO 8497)

0,033 W/mK bei -30 °C

0,034 W/mK bei 0 °C

0,038 W/mK bei 40 °C

0,041 W/mK bei 70 °C

TEMPERATUREINSATZBEREICH (EN 14707)

-30 °C bis +85 °C

BRANDVERHALTEN (EN 13501-1)

C_sd0

ANWENDUNGSBEREICH

Heizung & Sanitär

Klimatechnik

Kältetechnik

WASSERDAMPF- DIFFUSIONSWIDERSTAND (EN 13469)

10.000 μ

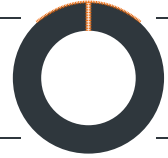
VERARBEITUNGSTEMPERATUR

≥ +5 °C

VORTEILE

- Aufgrund der sehr guten thermischen Dämmeigenschaften lässt sich der Energieeinsatz für den Betrieb klima- und kältetechnischer Anlagen sowie von Sanitär- & Heizungsinstallationen signifikant reduzieren
- Verbesserung der ökonomischen und auch der ökologischen Effizienz der gesamten Anlage
- Ausgezeichneter Widerstand gegen Wasserdampfdiffusion
- Verhinderung von Tauwasserbildung
- Schalldämpfende Dämmung für akustischen Komfort
- Bis zu 50 % Zeitgewinn bei der Montage
- Einfach und sorgfältig zu verarbeiten
- Selbstklebend

INSUL-TUBE® | xt/lf



9 mm

DÄMMDICKE

13 mm

DÄMMDICKE

19 mm

DÄMMDICKE

ID mm	9 mm					13 mm					19 mm					ID mm
	SAP	m/📦	RBG	€/m	■	SAP	m/📦	RBG	€/m	■	SAP	m/📦	RBG	€/m	■	
12	3033325	210	AW2	7,60	■	3015063	120	AW3	10,86	■	3033353	74	AW5	15,98	■	12
15	3033326	180	AW2	7,82	■	3015064	112	AW3	11,23	■	3001590	86	AW5	16,46	■	15
18	3033327	142	AW2	8,71	■	3015065	100	AW3	11,63	■	3001591	78	AW5	16,90	■	18
22	3033328	116	AW2	9,13	■	3011426	84	AW3	11,65	■	3015070	50	AW5	17,88	■	22
28	3033330	92	AW2	9,74	■	3011427	76	AW3	12,35	■	3015071	40	AW5	21,04	■	28
35	3033332	68	AW2	10,27	■	3011428	60	AW3	14,23	■	3015072	32	AW5	23,08	■	35
42	3033333	52	AW2	11,17	■	3011429	40	AW3	15,08	■	3015073	32	AW5	25,59	■	42
48	3033335	44	AW2	12,30	■	3015066	36	AW3	17,38	■	3011374	30	AW5	30,29	■	48
54	3033336	44	AW2	13,65	■	3015067	32	AW3	20,33	■	3015074	22	AW5	33,72	■	54
60	3033338	44	AW2	16,16	■	3011430	30	AW3	22,13	■	3015075	18	AW5	37,69	■	60
64	3033339	40	AW2	17,80	■	3033350	30	AW3	24,32	■	3033358	18	AW5	40,13	■	64
76	3033341	40	AW2	20,23	■	3015068	22	AW3	26,52	■	3015076	12	AW5	41,83	■	76
89	3033342	26	AW2	23,81	■	3015069	20	AW3	30,96	■	3015077	12	AW5	44,04	■	89

25 mm

DÄMMDICKE

12	3033365	48	AW6	19,95	■											12
15	3033366	44	AW6	21,52	■											15
18	3033367	36	AW6	22,34	■											18
22	3033368	30	AW6	24,02	■											22
28	3001622	28	AW6	26,49	■											28
35	3010658	24	AW6	28,62	■											35
42	3033371	18	AW6	34,54	■											42
48	3033373	18	AW6	38,08	■											48
54	3033374	16	AW6	39,16	■											54
60	3033376	16	AW6	40,86	■											60
64	3033377	14	AW6	41,43	■											64
76	3033379	12	AW6	45,08	■											76
89	3033380	10	AW6	49,41	■											89

📦 400 x 2110 x 320 mm

■ Mindestbestellmenge und Lieferzeit auf Anfrage

INSUL ROLL



TECHNISCHE ANGABEN

MATERIAL

Dämmstoff aus flexiblem geschlossenzelligem Schaum auf Kautschukbasis (Rollenware)

LÄNGE

4 - 20 m

WÄRMELEITFÄHIGKEIT (EN ISO 8497)

0,034 W/mK bei -30 °C

0,036 W/mK bei 0 °C

0,039 W/mK bei 40 °C

0,044 W/mK bei 70 °C

TEMPERATUREINSATZBEREICH (EN 14707)

roll: -50 °C bis +105 °C

roll xt: -50 °C bis +95 °C

BRANDVERHALTEN (EN 13501-1)

Bs3d0

ANWENDUNGSBEREICH

Heizung & Sanitär

Klimatechnik

Kältetechnik

Schiffsbau

WASSERDAMPF- DIFFUSIONSWIDERSTAND (EN 13469)

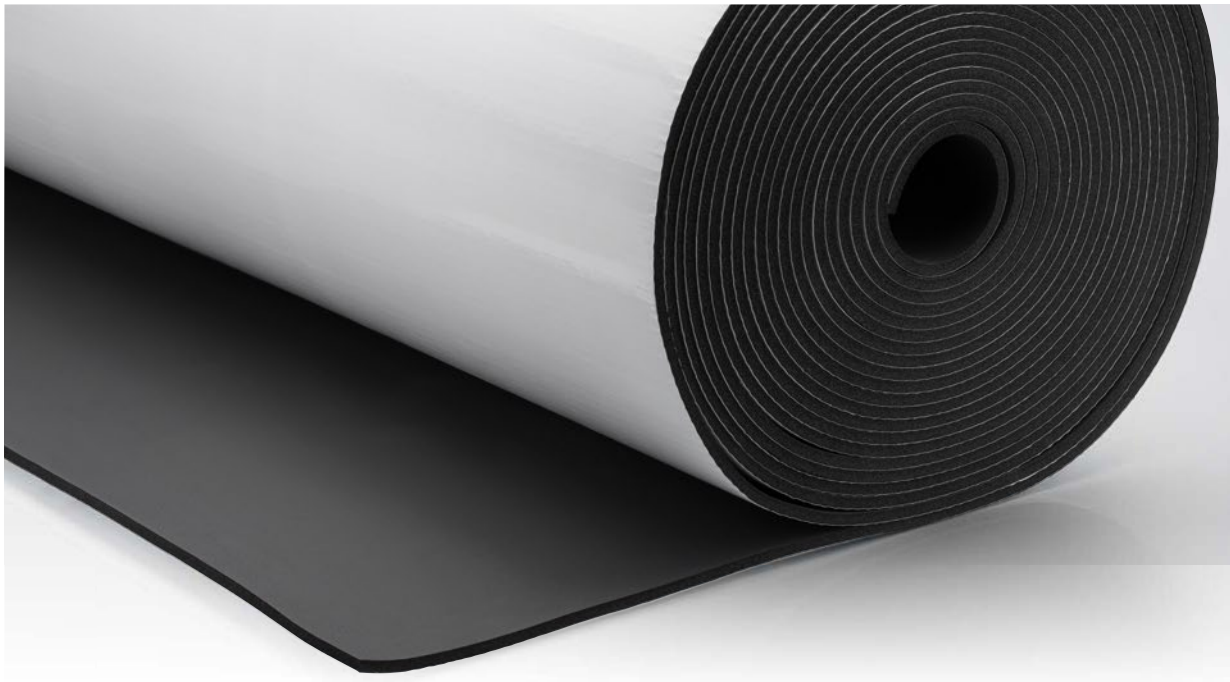
≤ 25 mm: 10.000 μ

≥ 32 mm: 7.000 μ

VORTEILE

- Aufgrund der sehr guten thermischen Dämmeigenschaften lässt sich der Energieeinsatz für den Betrieb klima- und kältetechnischer Anlagen sowie von Sanitär- & Heizungsinstallationen signifikant reduzieren
- Verbesserung der ökonomischen und auch der ökologischen Effizienz der gesamten Anlage
- Verhinderung von Tauwasserbildung
- Schalldämpfende Dämmung für akustischen Komfort
- Bedarfsgerechtes Zuschneiden
- Minimaler Verschnitt


INSUL ROLL | xt



DÄMMDICKE

INSUL ROLL

INSUL ROLL xt

mm	SAP	m ² / 	RBG	€/m ²	SAP	m ² / 	RBG	€/m ²
6	3034462	20	AU1	48,89	3034418	20	AU2	73,58
9	3034463	15	AU1	70,16	3034419	15	AU2	94,81
13	3034464	11	AU1	84,44	3034420	11	AU2	109,11
16	3034465	9	AU1	109,09 ■	3034421	9	AU2	133,77 ■
19	3034466	8	AU1	132,68	3034422	8	AU2	157,35
25	3034467	6	AU1	143,01	3034423	6	AU2	167,66
32	3034468	4	AU1	180,06	3034424	4	AU2	204,73
40	3011522	4	AU1	202,00 ■	3028620	4	AU2	225,75 ■
50	3043459	4	AU1	230,46 ■	3026805	4	AU2	248,71 ■

 455 x 1070 x 455 mm

■ Mindestbestellmenge und Lieferzeit auf Anfrage



INSUL-TUBE®

support
& collar

TECHNISCHE ANGABEN

MATERIAL

Isolierender Rohrträger bestehend aus einer PIR-Schale mit schwarzem Elastomerschaum an den Stößen, überzogen mit einem schwarzem PVC-Band.

WÄRMELEITFÄHIGKEIT (EN ISO 8497)

0,025 W/mK bei 0 °C (PIR-Kern)

TEMPERATUREINSATZBEREICH (EN 14707)

-45 °C bis 105 °C

ANWENDUNGSBEREICH

Heizung & Sanitär
Klimatechnik
Kältetechnik
Kaltwasser-Anwendungen

ROHDICHTE PIR-KERN

80-120 kg/m³

WASSERDAMPF- DIFFUSIONSWIDERSTAND (EN 13469)

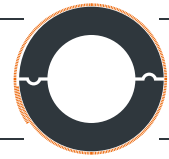
≥ 10.000 μ

VORTEILE

- Verhinderung von Schwitzwasser, Korrosion und Energieverluste an Befestigungspunkten von Rohren

INSUL-TUBE®

support
& collar



13 mm

DÄMMDICKE

19 mm

DÄMMDICKE

25 mm

DÄMMDICKE

ID mm	SAP	St./	RBG	€/St.	SAP	St./	RBG	€/St.	SAP	St./	RBG	€/St.	ID mm
10	3013368	96	BG1	7,19	3037421	60	BG1	8,64	-	-	-	-	10
12	3002060	96	BG1	7,19	3004337	60	BG1	8,59	3015750	60	BG1	11,63	12
15	3002061	80	BG1	7,19	3002069	60	BG1	8,64	3015751	32	BG1	11,94	15
19	3013369	80	BG1	7,19	3002070	50	BG1	8,72	3015752	32	BG1	12,30	19
22	3002063	60	BG1	7,19	3002071	50	BG1	8,64	3004479	32	BG1	12,83	22
28	3002064	60	BG1	7,85	3002072	40	BG1	9,44	3004480	32	BG1	14,20	28
32	3002065	44	BG1	8,73	-	-	-	-	-	-	-	-	32
35	3002066	44	BG1	8,84	3002073	32	BG1	10,16	3004481	24	BG1	14,89	35
42	3002067	44	BG1	9,76	3002074	32	BG1	11,29	3004482	24	BG1	15,84	42
48	3012463	44	BG1	10,48	3012774	24	BG1	12,07	-	-	-	-	48
54	3002068	32	BG1	11,34	3002075	24	BG1	13,02	3012594	24	BG1	18,44	54
57	-	-	-	-	-	-	-	-	-	-	-	-	57
60	-	-	-	-	3012775	24	BG1	15,14	-	-	-	-	60
64	3013370	24	BG1	15,05	3002076	24	BG1	18,28	-	-	-	-	64
70	3013371	24	BG1	16,18	3011819	20	BG1	20,57	-	-	-	-	70
76	3013372	24	BG1	17,64	3003734	12	BG1	21,06	-	-	-	-	76
80	3012777	20	BG1	18,94	3002078	12	BG1	22,05	-	-	-	-	80
89	3012778	8	BG1	20,07	3002079	12	BG1	24,08	-	-	-	-	89

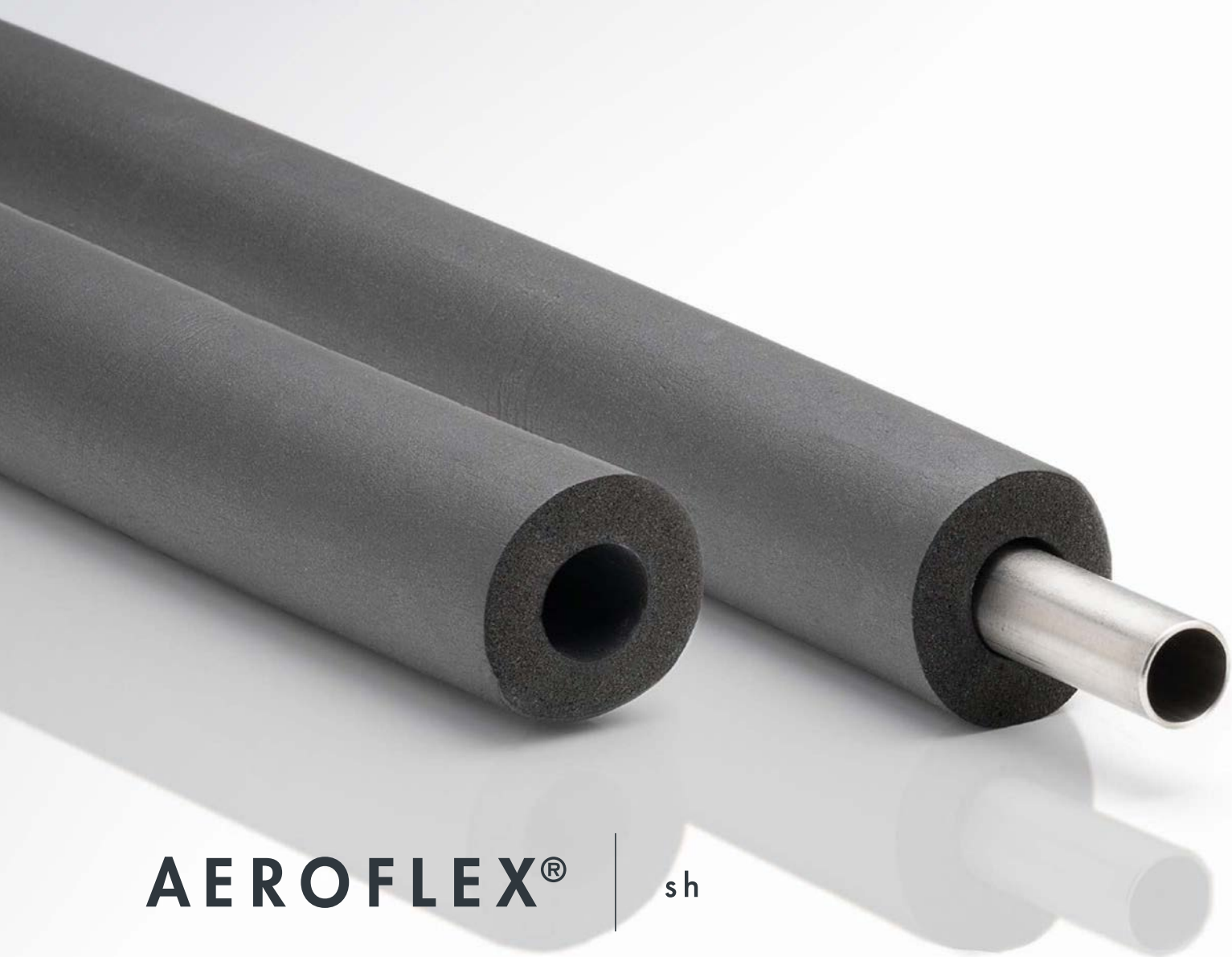
32 mm

DÄMMDICKE

10	-	-	-	-									10
12	-	-	-	-									12
15	-	-	-	-									15
19	-	-	-	-									19
22	3002081	24	BG1	13,64									22
28	3002082	24	BG1	14,41									28
32	-	-	-	-									32
35	3002083	24	BG1	14,52									35
42	3002084	15	BG1	15,98									42
48	-	-	-	-									48
54	3002086	12	BG1	18,69									54
57	-	-	-	-									57
60	3002087	12	BG1	19,66									60
64	-	-	-	-									64
70	-	-	-	-									70
76	3002089	10	BG1	28,98									76
80	-	-	-	-									80
89	-	-	-	-									89

230 x 350 x 210 mm

■ Mindestbestellmenge und Lieferzeit auf Anfrage



AEROFLEX®

sh

TECHNISCHE ANGABEN

MATERIAL

Flexibler Dämmstoff aus geschlossenzelligem Schaum auf Kautschukbasis.

LÄNGE

2 m

WÄRMELEITFÄHIGKEIT (EN ISO 8497)

0,035 W/mK bei 10 °C
0,038 W/mK bei 40 °C

TEMPERATUREINSATZBEREICH (EN 14707)

bis +110 °C

BRANDVERHALTEN (EN 13501-1)

C_sd0

ANWENDUNGSBEREICH

Heizung & Sanitär

VORTEILE

- Begrenzte Rauchgasentwicklung
- Erfüllt die verschärften Anforderungen an schwerentflammbare Produkte gemäß MVV TB
- Verbesserung der ökonomischen und auch der ökologischen Effizienz der gesamten Anlage
- Entspricht den Anforderungen nach GEG und DIN 1988 200
- Schalldämpfende Dämmung für akustischen Komfort

AEROFLEX®

sh



10 mm

DÄMMDICKE

15 mm

DÄMMDICKE

20 mm

DÄMMDICKE

ID mm	SAP	IST Dicke	m/	RBG	€/m	SAP	IST Dicke	m/	RBG	€/m	SAP	IST Dicke	m/	RBG	€/m	ID mm
15	3053513	12	100	AZ1	2,82 ⁵⁰	-	-	-	-	-	3053521	24	36	AZ1	9,51 ¹⁰⁰	15
18	3053514	12	80	AZ1	2,99 ⁵⁰	-	-	-	-	-	3053522	24	36	AZ1	9,98 ¹⁰⁰	18
22	3053515	12	64	AZ1	3,33 ⁵⁰	-	-	-	-	-	3053523	24	32	AZ1	10,96 ¹⁰⁰	22
25	-	-	-	-	-	-	-	-	-	-	-	-	-	-	-	25
28	3053516	12	56	AZ1	3,92 ^{50 Fe}	3053519	17	36	AZ1	9,02 ^{50 Cu}	3053524	23	24	AZ1	12,87 ^{100 Fe}	28
35	3053517	12	40	AZ1	4,79	3053520	17	32	AZ1	11,05 ⁵⁰	-	-	-	-	-	35
42	3053518	12	36	AZ1	5,61	-	-	-	-	-	3053746	22	16	AZ1	19,87 ^{50 Cu}	42
48	3053527	13	32	AZ1	8,89	-	-	-	-	-	3053747	23	16	AZ1	25,89 ^{50 Fe}	48
54	3053528	13	28	AZ1	10,09	-	-	-	-	-	-	-	-	-	-	54
60	3053529	13	24	AZ1	11,91	-	-	-	-	-	-	-	-	-	-	60
76	-	-	-	-	-	-	-	-	-	-	-	-	-	-	-	76
89	-	-	-	-	-	-	-	-	-	-	-	-	-	-	-	89

30 mm

DÄMMDICKE

40 mm

DÄMMDICKE

15	-	-	-	-	-	-	-	-	-	-	-	-	-	-	-	15
18	-	-	-	-	-	-	-	-	-	-	-	-	-	-	-	18
22	-	-	-	-	-	-	-	-	-	-	-	-	-	-	-	22
25	-	-	-	-	-	-	-	-	-	-	-	-	-	-	-	25
28	3053525	35	16	AZ1	30,24 ^{100 Cu}	-	-	-	-	-	-	-	-	-	-	28
35	3053526	35	16	AZ1	32,81 ¹⁰⁰	-	-	-	-	-	-	-	-	-	-	35
42	-	-	-	-	-	3053750	46	8	AZ1	76,44 ¹⁰⁰	-	-	-	-	-	42
48	-	-	-	-	-	3053751	49	6	AZ1	78,69 ^{100 Fe}	-	-	-	-	-	48
54	3053748	29	12	AZ1	36,33 ⁵⁰	-	-	-	-	-	-	-	-	-	-	54
60	3053749	30	8	AZ1	44,85 ⁵⁰	-	-	-	-	-	-	-	-	-	-	60
76	-	-	-	-	-	3053752	41	4	AZ1	88,12 ⁵⁰	-	-	-	-	-	76
89	-	-	-	-	-	3053753	45	4	AZ1	110,23 ⁵⁰	-	-	-	-	-	89

2100 x 450 x 230 mm

Erfüllt folgende Anforderungen: ⁵⁰ 50% GEG ¹⁰⁰ 100% GEG

Mehr Informationen auf den Seiten 14-15



AEROFLEX®

sh xt

TECHNISCHE ANGABEN

MATERIAL

flexibler Dämmstoff aus geschlossenzelligem Schaum auf Kautschukbasis mit beidseitig selbstklebendem Verschlusssystem.

LÄNGE

2 m

WÄRMELEITFÄHIGKEIT (EN ISO 8497)

0,035 W/mK bei 10 °C

0,038 W/mK bei 40 °C

TEMPERATUREINSATZBEREICH (EN 14707)

Bis +85 °C

ANWENDUNGSBEREICH

Heizung & Sanitär

VORTEILE

- Begrenzte Rauchgasentwicklung
- Verbesserung der ökonomischen und auch der ökologischen Effizienz der gesamten Anlage
- Entspricht den Anforderungen nach GEG und DIN 1988 200
- Schalldämpfende Dämmung für akustischen Komfort
- Bis zu 50 % Zeitersparnis bei der Montage



AEROFLEX®

sh xt



10 mm

DÄMMDICKE

15 mm

DÄMMDICKE

ID mm	10 mm DÄMMDICKE					15 mm DÄMMDICKE					ID mm
	SAP	IST Dicke	m/📦	RBG	€/m	SAP	IST Dicke	m/📦	RBG	€/m	
15	3053754	12	100	AZ3	6,05	-	-	-	-	-	15
18	3053755	12	80	AZ3	6,37	-	-	-	-	-	18
22	3053756	12	64	AZ3	7,01	-	-	-	-	-	22
28	3053757	12	56	AZ3	7,55	3053763	17	36	AZ3	12,77	28
35	3053758	12	40	AZ3	10,02	3053764	17	32	AZ3	15,87	35
42	3053759	12	36	AZ3	11,13	-	-	-	-	-	42
48	3053760	13	32	AZ3	12,57	-	-	-	-	-	48
54	3053761	13	28	AZ3	15,13	-	-	-	-	-	54
60	3053762	13	24	AZ3	17,35	-	-	-	-	-	60

2100 x 450 x 230 mm

Erfüllt folgende Anforderungen: 50% GEG

Mehr Informationen auf den Seiten 14-15



AEROFLEX®

sh coil

TECHNISCHE ANGABEN

MATERIAL

flexibler Dämmstoff aus geschlossenzelligem Schaum auf Kautschukbasis.

LÄNGE

16 bis 30 m

WÄRMELEITFÄHIGKEIT (EN ISO 8497)

0,035 W/mK bei 10 °C
0,038 W/mK bei 40 °C

TEMPERATUREINSATZBEREICH (EN 14707)

Bis +110 °C

BRANDVERHALTEN (EN 13501-1)

C_s2d0

ANWENDUNGSBEREICH

Heizung & Sanitär

VORTEILE

- Begrenzte Rauchgasentwicklung
- Erfüllt die verschärften Anforderungen an schwerentflammbare Produkte gemäß MVV TB
- Verbesserung der ökonomischen und auch der ökologischen Effizienz der gesamten Anlage
- Entspricht den Anforderungen nach GEG und DIN 1988 200
- Schalldämpfende Dämmung für akustischen Komfort
- Minimaler Verschnitt
- Minimale Anzahl Stoßverklebungen



AEROFLEX® | sh coil



10 mm
DÄMMDICKE

ID mm	SAP	IST Dicke m	RBG	€/m		ID mm
15	3053530	12	30	AZ2	3,37	15
18	3053531	12	30	AZ2	3,61	18
22	3053532	12	22	AZ2	3,94	22
28	3053533	12	16	AZ2	4,81	28

580 x 580 x 230 mm

Erfüllt folgende Anforderungen: 50% GEG

Mehr Informationen auf den Seiten 14-15



AEROFLEX®

hf

TECHNISCHE ANGABEN

MATERIAL

Halogenfreies, geschlossenzelliges
Isoliermaterial auf EPDM-Basis

LÄNGE

2 m

WÄRMELEITFÄHIGKEIT

(EN ISO 8497)

0,036 W/mK bei 0 °C

0,037 W/mK bei 10 °C

0,040 W/mK bei 40 °C

TEMPERATUREINSATZBEREICH

(EN 14707)

-50 °C bis 125 °C (Dauertemperatur)

(Spitzentemperaturen kurzzeitig bis

175 °C)

BRANDVERHALTEN

(EN 13501-1)

D₁S2d0

ANWENDUNGSBEREICH

Heizung & Sanitär

Klimatechnik

Kältetechnik

Schiffsbau

WASSERDAMPF-

DIFFUSIONSWIDERSTAND

(EN 13469)

≥ 3.000 μ

VORTEILE

- Halogenfreies EPDM
- Aufgrund der sehr guten thermischen Dämmeigenschaften lässt sich der Energieeinsatz für den Betrieb klima- und kältetechnischer Anlagen sowie von Sanitär- & Heizungsinstallationen signifikant reduzieren
- Verbesserung der ökonomischen und auch der ökologischen Effizienz der gesamten Anlage
- Schiffszulassung

AEROFLEX® | hf



9 mm

DÄMMDICKE

13 mm

DÄMMDICKE

19 mm

DÄMMDICKE

ID mm	9 mm				13 mm				19 mm				ID mm
	SAP	m/📦	RBG	€/m	SAP	m/📦	RBG	€/m	SAP	m/📦	RBG	€/m	
6	3033779	264	AN2	3,69	3033810	160	AN3	4,84	3033840	64	AN4	10,17	6
8	3033780	220	AN2	3,73	3033811	140	AN3	5,19	3033841	64	AN4	10,73	8
10	3033781	220	AN2	3,95	3033812	140	AN3	5,53	3033842	64	AN4	11,28	10
12	3033782	168	AN2	4,20	3033813	120	AN3	5,90	3033843	64	AN4	11,84	12
15	3033784	140	AN2	4,38	3033814	100	AN3	7,10	3033844	56	AN4	12,25	15
18	3033786	120	AN2	4,69	3033815	80	AN3	7,24	3033845	48	AN4	12,66	18
22	3033787	108	AN2	5,22	3033816	64	AN3	7,82	3033846	40	AN4	14,43	22
25	3033788	88	AN2	5,53	3033817	60	AN3	8,12	3033847	36	AN4	16,92	25
28	3033789	72	AN2	5,85	3033818	56	AN3	8,50	3033849	36	AN4	17,26	28
32	3033790	68	AN2	6,38	3033819	48	AN3	9,84	3033850	36	AN4	18,87	32
35	3033791	64	AN2	6,57	3033820	40	AN3	10,26	3033851	32	AN4	19,95	35
42	3033793	56	AN2	7,49	3033821	36	AN3	11,54	3033852	24	AN4	22,52	42
45	3033794	48	AN2	8,14	3033822	36	AN3	13,17	3033853	20	AN4	25,04	45
48	3033795	40	AN2	8,71	3033823	32	AN3	13,87	3033854	20	AN4	27,50	48
54	3033796	36	AN2	10,18	3033825	28	AN3	16,64	3033855	16	AN4	31,10	54
57	3033797	36	AN2	11,33	3033826	28	AN3	17,74	3033856	16	AN4	33,97	57
60	3033798	36	AN2	12,71	3033827	24	AN3	18,24	3033857	16	AN4	34,79	60
64	3033799	32	AN2	14,13	3033828	20	AN3	18,95	3033858	16	AN4	37,02	64
70	3033800	20	AN2	16,23	3033829	20	AN3	22,19	3033859	12	AN4	38,90	70
76	3033801	20	AN2	16,95	3033830	16	AN3	22,94	3033860	12	AN4	39,50	76
90	3033802	16	AN2	22,34	3033832	16	AN3	29,37	3033862	12	AN4	44,49	90
102	3033803	16	AN2	28,38	3033833	16	AN3	35,97	3033863	8	AN4	54,55	102
109	3033804	12	AN2	31,03	3033834	12	AN3	39,21	3033866	8	AN4	57,68	109
115	3033805	12	AN2	33,35	3033835	12	AN3	40,64	3033867	8	AN4	61,28	115
125	3033806	12	AN2	43,69	3033836	8	AN3	45,51	3033868	8	AN4	69,83	125
130	3033807	8	AN2	45,85	3033837	8	AN3	48,40	3033869	8	AN4	72,59	130
140	3033808	8	AN2	47,16	3033838	8	AN3	53,24	3033870	8	AN4	76,40	140
165	3033809	8	AN2	51,84	3033839	8	AN3	61,96	3033872	4	AN4	87,92	165

Alle Referenzen auf Anfrage



25 mm

DÄMMDICKE

32 mm

DÄMMDICKE

38 mm

DÄMMDICKE

ID mm	25 mm DÄMMDICKE				32 mm DÄMMDICKE				38 mm DÄMMDICKE				ID mm
	SAP	m/👉	RBG	€/m	SAP	m/👉	RBG	€/m	SAP	m/👉	RBG	€/m	
6	3033873	48	AN5	13,20	-	-	-	-	-	-	-	-	6
8	-	-	-	-	-	-	-	-	-	-	-	-	8
10	3033874	48	AN5	15,09	-	-	-	-	-	-	-	-	10
12	3033875	40	AN5	16,02	-	-	-	-	-	-	-	-	12
15	3033876	36	AN5	17,75	3033903	28	AN6	24,77	-	-	-	-	15
18	3033877	36	AN5	18,61	3033904	24	AN6	25,49	-	-	-	-	18
22	3033878	32	AN5	19,76	3033905	24	AN6	27,09	3033926	16	AN7	31,44	22
25	3033879	24	AN5	21,45	3033906	20	AN6	28,14	3033927	16	AN7	33,11	25
28	3033880	24	AN5	23,10	3033907	16	AN6	30,01	3033928	16	AN7	34,83	28
32	3033881	24	AN5	24,11	3033908	16	AN6	31,00	3033929	16	AN7	36,61	32
35	3033882	20	AN5	25,36	3033909	16	AN6	32,08	3033930	12	AN7	38,42	35
42	3033883	16	AN5	31,81	3033910	16	AN6	35,09	3033931	12	AN7	43,37	42
45	3033884	16	AN5	33,81	3033911	16	AN6	36,44	3033932	12	AN7	44,53	45
48	3033885	16	AN5	35,60	3033912	12	AN6	39,02	3033933	12	AN7	47,01	48
54	3033887	16	AN5	36,79	3033913	12	AN6	41,99	3033934	8	AN7	54,35	54
57	3033888	16	AN5	37,19	3033914	12	AN6	43,87	3033935	8	AN7	56,72	57
60	3033889	12	AN5	38,20	3033915	8	AN6	45,61	3033936	8	AN7	58,60	60
64	3033890	12	AN5	38,85	3033916	8	AN6	48,10	3033937	8	AN7	61,60	64
70	3033891	16	AN5	41,20	3033917	12	AN6	52,29	3033938	6	AN7	68,15	70
76	3033892	16	AN5	42,80	3033918	12	AN6	53,95	3033939	6	AN7	69,89	76
90	3033894	12	AN5	50,82	3033919	12	AN6	62,88	3033940	10	AN7	73,03	90
102	3033895	12	AN5	62,01	3033920	4	AN6	72,99	3033941	4	AN7	82,88	102
109	3033897	12	AN5	65,59	3033921	4	AN6	82,64	3033942	6	AN7	96,98	109
115	3033898	10	AN5	69,17	3033922	4	AN6	87,16	3033943	6	AN7	102,22	115
125	-	-	-	-	-	-	-	-	-	-	-	-	125
130	3033900	8	AN5	80,00	3033923	6	AN6	101,06	3033944	4	AN7	116,55	130
140	3033901	8	AN5	84,64	3033924	6	AN6	106,69	3033945	4	AN7	125,16	140
165	3033902	6	AN5	97,05	3033925	4	AN6	121,95	3033946	4	AN7	138,68	165

Alle Referenzen auf Anfrage

AEROFLEX® | hf



50^{mm}

DÄMMDICKE

ID mm	SAP	m/📦	RBG	€/m		ID mm
6	-	-	-	-		6
8	-	-	-	-		8
10	-	-	-	-		10
12	-	-	-	-		12
15	-	-	-	-		15
18	-	-	-	-		18
22	3033947	8	AN8	63,62		22
25	3033948	8	AN8	65,89		25
28	3033949	8	AN8	69,45		28
32	3033950	8	AN8	71,43		32
35	3033951	8	AN8	73,07		35
42	3033952	8	AN8	76,62		42
45	3033953	8	AN8	80,05		45
48	3033954	6	AN8	84,22		48
54	3033955	6	AN8	96,47		54
57	3033956	6	AN8	99,58		57
60	3033957	6	AN8	104,34		60
64	3033958	6	AN8	106,13		64
70	3033959	4	AN8	112,03		70
76	3033960	4	AN8	116,79		76
90	3033961	4	AN8	143,20		90
102	3033962	4	AN8	152,67		102
109	3033963	4	AN8	168,95		109
115	3033964	4	AN8	177,35		115
125	-	-	-	-		125
130	3033965	4	AN8	185,94		130
140	3033966	4	AN8	190,27		140
165	3033967	4	AN8	226,89		165

Alle Referenzen auf Anfrage



AEROFLEX®

hf roll / sheet

TECHNISCHE ANGABEN

MATERIAL

Halogenfreies, geschlossenzelliges
Isoliermaterial auf EPDM-Basis

LÄNGE

Roll: 3-45 m / Sheet: 2 m

WÄRMELEITFÄHIGKEIT (EN ISO 8497)

0,036 W/mK bei 0 °C
0,037 W/mK bei 10 °C
0,040 W/mK bei 40 °C

WASSERDAMPF- DIFFUSIONSWIDERSTAND (EN 13469)

≥ 3.000 μ

TEMPERATUREINSATZBEREICH (EN 14707)

-50 °C bis 125 °C (Dauer temperatur)
(Spitzentemperaturen kurzzeitig bis
175 °C)

BRANDVERHALTEN (EN 13501-1)

D-s3,d0

ANWENDUNGSBEREICH

Heizung & Sanitär
Klimatechnik
Kältetechnik
Schiffsbau


VORTEILE


- Halogenfreies EPDM
- Aufgrund der sehr guten thermischen Dämmeigenschaften lässt sich der Energieeinsatz für den Betrieb klima- und kältetechnischer Anlagen sowie von Sanitär- & Heizungsinstallationen signifikant reduzieren
- Verbesserung der ökonomischen und auch der ökologischen Effizienz der gesamten Anlage
- Schiffszulassung
- Bedarfsgerechtes Zuschneiden
- Minimaler Verschnitt

AEROFLEX® | hf roll

DÄMMDICKE


AEROFLEX® hf roll


mm	SAP	m ² / 	RBG	€/m ²
3	3034469	45	AI3	41,22
6	3034470	22	AI3	50,07
9	3034471	15	AI3	71,82
13	3034472	11	AI3	86,46
16	3034473	10	AI3	111,69
19	3034474	7	AI3	135,85
25	3034475	5	AI3	146,43
32	3034476	4	AI3	184,37
38	3034477	3	AI3	204,79

 1100 x 460 x 460 mm

DÄMMDICKE

AEROFLEX® hf sheet

mm	SAP	m ² / 	RBG	€/m ²
3	3034370	96	AI3	41,22
6	3034371	48	AI3	50,07
9	3034372	32	AI3	71,82
13	3034373	24	AI3	86,46
16	3034374	20	AI3	111,69
19	3034375	16	AI3	135,85
25	3034376	12	AI3	146,43
32	3034377	10	AI3	184,37
38	3034378	8	AI3	204,79
50	3035555	6	AI3	233,83

 2100 x 1050 x 190 mm

Alle Referenzen auf Anfrage



AEROFLEX®

(ht)

TECHNISCHE ANGABEN

MATERIAL

Hochflexibler, geschlossenzelliger Dämmstoff auf Basis von temperaturbeständigem EPDM

LÄNGE

2 m

WÄRMELEITFÄHIGKEIT

(EN ISO 8497)

0,036 W/mK bei 0 °C

0,037 W/mK bei 10 °C

0,038 W/mK bei 40 °C

TEMPERATUREINSATZBEREICH (EN 14707)

-50 °C bis 150 °C (Dauertemperatur)
kann jedoch bis -200 °C eingesetzt werden. (Spitzentemperaturen kurzzeitig bis 175 °C)

BRANDVERHALTEN

(EN 13501-1)

C₁-s2,d0

ANWENDUNGSBEREICH

Thermische Solarmodule

Hochtemperaturbereich

Industrie

Heizung & Sanitär

Klimatechnik

Kältetechnik

Schiffsbau

WASSERDAMPF-

DIFFUSIONSWIDERSTAND (EN 13469)

≥ 3.000 μ

VORTEILE

- Hochtemperaturbeständig
- Ozon-, UV- und witterungsbeständige Isolierung
- Aufgrund der sehr guten thermischen Dämmeigenschaften lässt sich der Energieeinsatz für den Betrieb klima- und kältetechnischer Anlagen sowie von Sanitär- & Heizungsinstallationen signifikant reduzieren
- Verbesserung der ökonomischen und auch der ökologischen Effizienz der gesamten Anlage
- UL Zertifizierung
- Schiffszulassung

AEROFLEX® | (ht)



6 mm

DÄMMDICKE

9 mm

DÄMMDICKE

13 mm

DÄMMDICKE

ID mm	6 mm					9 mm					13 mm					ID mm
	SAP	m/📦	RBG	€/m		SAP	m/📦	RBG	€/m		SAP	m/📦	RBG	€/m		
6	3034017	360	AJ2	3,09	S	3034036	264	AJ3	3,80	S	3034077	160	AJ4	4,98	50 S	6
8	3034018	320	AJ2	3,14	S	3034037	220	AJ3	3,85	S	3034078	140	AJ4	5,34	50 S	8
10	3034019	280	AJ2	3,23	S	3034038	220	AJ3	4,06	S	3034079	140	AJ4	6,32	50 S	10
12	3034020	220	AJ2	3,34	S	3034039	168	AJ3	4,32	S	3034080	120	AJ4	6,87	50 S	12
15	3034022	160	AJ2	3,70	S	3034041	140	AJ3	4,50	S	3034082	100	AJ4	7,25	50 S	15
18	3034024	140	AJ2	3,99	S	3034043	120	AJ3	4,82	S	3034084	80	AJ4	7,25	50 S	18
22	3034026	140	AJ2	4,19	S	3034045	108	AJ3	5,39	S	3034086	64	AJ4	8,05	50 S	22
25	3034027	120	AJ2	4,35	J	3034046	88	AJ3	5,71	S	3034087	60	AJ4	8,36	S	25
28	3034028	100	AJ2	4,67	J	3034047	72	AJ3	6,02	S	3034088	56	AJ4	8,76	S	28
32	3034029	80	AJ2	5,02	J S	3034048	68	AJ3	6,57	S	3034089	48	AJ4	10,13	S	32
35	3034030	80	AJ2	5,32	J	3034049	64	AJ3	6,77	S	3034090	40	AJ4	10,57	S	35
42	3034032	60	AJ2	5,79	S	3034051	56	AJ3	7,73	S	3034092	36	AJ4	11,86	S	42
45	3034033	56	AJ2	5,92	J S	3034052	48	AJ3	8,38	J S	3034093	36	AJ4	13,58	J S	45
48	3034034	48	AJ2	6,07	J S	3034053	40	AJ3	8,97	S	3034094	32	AJ4	14,28	S	48
54	-	-	-	-		3034055	36	AJ3	10,49	S	3034096	28	AJ4	17,14	S	54
57	-	-	-	-		3034056	36	AJ3	11,69	J S	3034097	28	AJ4	18,27	S	57
60	-	-	-	-		3034057	36	AJ3	13,08	S	3034098	24	AJ4	18,80	S	60
64	-	-	-	-		3034058	32	AJ3	14,57	S	3034099	20	AJ4	19,52	S	64
70	-	-	-	-		3034060	20	AJ3	16,72	J S	3034101	20	AJ4	22,85	J S	70
76	-	-	-	-		3034062	20	AJ3	17,46	S	3034103	16	AJ4	23,65	S	76
90	-	-	-	-		3034065	16	AJ3	21,15	S	3034105	16	AJ4	28,21	S	90
102	-	-	-	-		3034068	16	AJ3	29,22	J S	3034107	16	AJ4	37,05	J S	102
109	-	-	-	-		3034070	12	AJ3	31,94	J S	3034108	12	AJ4	40,38	S	109
115	-	-	-	-		3034071	12	AJ3	34,34	S	3034109	12	AJ4	41,86	S	115
125	-	-	-	-		3034072	12	AJ3	45,00	J S	3034110	8	AJ4	46,85	J S	125
130	-	-	-	-		3034074	8	AJ3	47,22	J S	3034112	8	AJ4	49,85	J S	130
140	-	-	-	-		3034075	8	AJ3	58,57	J S	3034113	8	AJ4	54,82	J S	140
165	-	-	-	-		3034076	8	AJ3	53,38	S	3034114	8	AJ4	63,81	S	165

📦 Standard (S): 2100 x 450 x 230 mm Jumbo (J): 2100 x 450 x 260 mm S-Jumbo (SJ): 2100 x 580 x 290 mm

Erfüllt folgende Anforderungen: 50 50% GEG 100 100% GEG

Mehr Informationen auf den Seiten 14-15

■ Mindestbestellmenge und Lieferzeit auf Anfrage



19 mm

DÄMMDICKE

25 mm

DÄMMDICKE

32 mm

DÄMMDICKE

ID mm	19 mm DÄMMDICKE					25 mm DÄMMDICKE					32 mm DÄMMDICKE					ID mm
	SAP	m/	RBG	€/m		SAP	m/	RBG	€/m		SAP	m/	RBG	€/m		
6	3034115	64	AJ5	10,48	■ S	3034157	48	AJ6	13,61	100 ■ S	-	-	-	-	6	
8	3034116	64	AJ5	11,04	■ S	-	-	-	-	-	-	-	-	-	8	
10	3034117	64	AJ5	11,61	■ S	3034158	48	AJ6	15,56	100 ■ S	-	-	-	-	10	
12	3034118	64	AJ5	12,20	■ S	3034159	40	AJ6	16,51	100 ■ J	-	-	-	-	12	
15	3034120	56	AJ5	12,61	■ S	3034161	36	AJ6	18,27	100 ■ S	3034192	28	AJ7	24,39	■ J	
18	3034122	48	AJ5	13,05	■ S	3034163	36	AJ6	19,18	100 ■ J	3034194	24	AJ7	26,23	■ J	
22	3034124	40	AJ5	14,87	■ S	3034165	32	AJ6	20,33	100 ■ J	3034196	24	AJ7	27,91	■ J	
25	3034125	36	AJ5	17,43	50 ■ S	3034166	24	AJ6	22,11	■ S	3034197	20	AJ7	28,96	■ J	
28	3034127	36	AJ5	17,77	50 ■ S	3034167	24	AJ6	23,80	■ J	3034198	16	AJ7	30,89	■ S	
32	3034128	36	AJ5	19,44	50 ■ S	3034168	24	AJ6	24,83	■ S	3034199	16	AJ7	31,92	■ S	
35	3034129	32	AJ5	20,57	50 ■ S	3034169	20	AJ6	26,12	■ S	3034200	16	AJ7	33,04	■ S	
42	3034131	24	AJ5	23,21	■ S	3034170	16	AJ6	32,75	50 ■ S	3034201	16	AJ7	36,17	■ S	
45	3034132	20	AJ5	25,78	■ S	3034171	16	AJ6	34,83	50 ■ S	3034202	16	AJ7	37,53	■ S	
48	3034133	20	AJ5	28,32	■ S	3034172	16	AJ6	36,68	50 ■ S	3034203	12	AJ7	40,20	■ S	
54	3034135	16	AJ5	32,04	■ S	3034174	16	AJ6	37,88	■ S	3034204	12	AJ7	43,25	50 ■ J	
57	3034136	16	AJ5	34,99	■ S	3034175	16	AJ6	38,32	■ S	3034205	12	AJ7	45,21	50 ■ J	
60	3034137	16	AJ5	35,83	■ S	3034176	12	AJ6	39,37	■ J	3034206	8	AJ7	46,97	50 ■ S	
64	3034138	16	AJ5	38,13	■ S	3034177	12	AJ6	39,99	■ J	3034207	8	AJ7	49,56	■ J	
70	3034140	12	AJ5	40,08	■ S	3034179	16	AJ6	42,40	■ SJ	3034208	12	AJ7	53,87	■ SJ	
76	3034142	12	AJ5	40,69	■ S	3034181	16	AJ6	44,09	■ SJ	3034210	12	AJ7	55,57	■ SJ	
90	3034145	12	AJ5	42,69	■ S	3034183	12	AJ6	48,87	■ SJ	3034212	12	AJ7	61,62	■ SJ	
102	3034148	8	AJ5	56,18	■ S	3034186	12	AJ6	63,89	■ SJ	3034214	4	AJ7	75,20	■ S	
109	3034150	8	AJ5	59,39	■ S	3034187	12	AJ6	67,56	■ SJ	3034216	4	AJ7	85,15	■ S	
115	3034151	8	AJ5	63,12	■ S	3034188	10	AJ6	71,25	■ SJ	3034217	4	AJ7	89,77	■ S	
125	3034152	8	AJ5	71,90	■ S	-	-	-	-	-	-	-	-	-	125	
130	3034154	8	AJ5	74,76	■ S	3034189	8	AJ6	82,37	■ SJ	3034218	6	AJ7	104,09	■ SJ	
140	3034155	8	AJ5	78,69	■ S	3034190	8	AJ6	87,20	■ SJ	3034219	6	AJ7	109,92	■ SJ	
165	3034156	4	AJ5	90,58	■ S	3034191	6	AJ6	99,96	■ SJ	3034220	4	AJ7	125,63	■ SJ	



Standard (S): 2100 x 450 x 230 mm

Jumbo (J): 2100 x 450 x 260 mm

S-Jumbo (SJ): 2100 x 580 x 290 mm

Erfüllt folgende Anforderungen: 50 GEG 100 GEG

■ Mindestbestellmenge und Lieferzeit auf Anfrage

Mehr Informationen auf den Seiten 14-15

AEROFLEX® | (ht)



38 mm

DÄMMDICKE

50 mm

DÄMMDICKE

ID mm	38 mm DÄMMDICKE				50 mm DÄMMDICKE				ID mm		
	SAP	m/📦	RBG	€/m	SAP	m/📦	RBG	€/m			
6	-	-	-	-	-	-	-	-	6		
8	-	-	-	-	-	-	-	-	8		
10	-	-	-	-	-	-	-	-	10		
12	-	-	-	-	-	-	-	-	12		
15	3034221	16	AJ8	28,28	■ S	-	-	-	-	15	
18	3034223	16	AJ8	30,04	■ S	-	-	-	-	18	
22	3034225	16	AJ8	32,37	■ S	3034253	8	AJ9	65,53	■ S	22
25	3034226	16	AJ8	34,12	100 ■ S	3034254	8	AJ9	67,86	■ S	25
28	3034227	16	AJ8	35,88	100 ■ S	3034255	8	AJ9	71,53	■ J	28
32	3034228	16	AJ8	37,73	100 ■ J	3034256	8	AJ9	73,59	■ J	32
35	3034229	12	AJ8	39,59	100 ■ J	3034257	8	AJ9	75,27	■ J	35
42	3034231	12	AJ8	44,66	■ J	3034258	8	AJ9	78,93	100 ■ J	42
45	3034232	12	AJ8	45,87	■ J	3034259	8	AJ9	82,46	100 ■ J	45
48	3034233	12	AJ8	48,43	■ J	3034260	6	AJ9	86,75	100 ■ S	48
54	3034235	8	AJ8	55,96	■ J	3034261	6	AJ9	99,35	■ S	54
57	3034236	8	AJ8	58,41	■ J	3034262	6	AJ9	102,56	■ J	57
60	3034237	8	AJ8	60,36	■ J	3034263	6	AJ9	107,48	■ J	60
64	3034238	8	AJ8	63,45	50 ■ J	3034264	6	AJ9	109,31	■ J	64
70	3034240	6	AJ8	70,21	50 ■ S	3034266	4	AJ9	115,38	■ S	70
76	3034242	6	AJ8	71,99	■ S	3034268	4	AJ9	120,28	50 ■ S	76
90	3034243	10	AJ8	75,22	■ SJ	3034269	4	AJ9	147,51	50 ■ S	90
102	3034246	4	AJ8	85,38	■ S	3034270	4	AJ9	157,25	■ S	102
109	3034247	6	AJ8	99,89	■ SJ	3034271	4	AJ9	174,03	■ S	109
115	3034248	6	AJ8	105,28	■ SJ	3034272	4	AJ9	182,66	■ SJ	115
125	-	-	-	-	-	-	-	-	-	125	
130	3034250	4	AJ8	120,05	■ S	3034273	4	AJ9	191,53	■ SJ	130
140	3034251	4	AJ8	128,92	■ S	3034274	4	AJ9	195,99	■ SJ	140
165	3034252	4	AJ8	142,83	■ SJ	3034275	4	AJ9	233,69	■ SJ	165

📦 Standard (S): 2100 x 450 x 230 mm Jumbo (J): 2100 x 450 x 260 mm S-Jumbo (SJ): 2100 x 580 x 290 mm

Erfüllt folgende Anforderungen: 50 50% GEG 100 100% GEG

■ Mindestbestellmenge und Lieferzeit auf Anfrage

Mehr Informationen auf den Seiten 14-15



AEROFLEX®

(ht) coil

TECHNISCHE ANGABEN

MATERIAL

Hochflexibler, geschlossenzelliger Dämmstoff auf Basis von temperaturbeständigem EPDM, aufgerollt zu einem Endlosschlauch.

TEMPERATUREINSATZBEREICH (EN 14707)

-50 °C bis 150 °C (Dauertemperatur) kann jedoch bis -200 °C eingesetzt werden. (Spitzentemperaturen kurzzeitig bis 175 °C)

WÄRMELEITFÄHIGKEIT (EN ISO 8497)

0,036 W/mK bei 0 °C
0,037 W/mK bei 10 °C
0,038 W/mK bei 40 °C

BRANDVERHALTEN

(EN 13501-1)
C_ss2d0

WASSERDAMPF-DIFFUSIONSWIDERSTAND (EN 13469)

≥ 3.000 μ

ANWENDUNGSBEREICH

Thermische Solarmodule
Hochtemperaturbereich
Industrie
Heizung & Sanitär
Klimatechnik
Kältetechnik
Schiffsbau

VORTEILE

- Hochtemperaturbeständig
- Ozon-, UV- und witterungsbeständige Isolierung
- Aufgrund der sehr guten thermischen Dämmeigenschaften lässt sich der Energieeinsatz für den Betrieb klima- und kältetechnischer Anlagen sowie von Sanitär- & Heizungsinstallationen signifikant reduzieren
- Verbesserung der ökonomischen und auch der ökologischen Effizienz der gesamten Anlage
- Schiffszulassung
- UL Zertifizierung
- Minimaler Verschnitt
- Minimale Anzahl von Stoßverklebungen

AEROFLEX® | (ht) coil



6 mm

DÄMMDICKE

9 mm

DÄMMDICKE

13 mm

DÄMMDICKE

ID mm	6 mm				9 mm				13 mm				ID mm
	SAP	m/📦	RBG	€/m	SAP	m/📦	RBG	€/m	SAP	m/📦	RBG	€/m	
6	3034289	108	AK1	3,09	3034300	76	AK2	3,80	3034311	40	AK3	4,98	6
8	3034290	98	AK1	3,14	3034301	61	AK2	3,85	3034312	35	AK3	5,34	8
10	3034291	87	AK1	3,23	3034302	61	AK2	4,06	3034313	32	AK3	6,32	10
12	3034292	67	AK1	3,45	3034303	43	AK2	4,38	3034314	32	AK3	6,99	12
15	3034294	60	AK1	3,80	3034305	36	AK2	4,62	3050587	30	AK3	7,40	15
18	3034296	45	AK1	4,05	3034307	33	AK2	5,01	3050588	30	AK3	7,86	18
22	3034298	37	AK1	4,19	3034309	29	AK2	5,39	3050589	22	AK3	8,05	22
28	3034299	34	AK1	4,67	3034310	19	AK2	6,02	3050591	16	AK3	8,76	28
35	-	-	-	-	3035537	11	AK2	6,77	3050592	11	AK3	10,57	35

19 mm

DÄMMDICKE

6	3034318	30	AK4	10,48									6
8	3050593	24	AK4	11,04									8
10	3050594	22	AK4	11,61									10
12	3034321	20	AK4	12,32									12
15	3050595	16	AK4	12,74									15
18	3050596	13	AK4	13,65									18
22	3050597	11	AK4	14,87									22
28	3050599	10	AK4	17,77									28
35	3050600	8	AK4	20,57									35

580 x 580 x 230 mm

Erfüllt folgende Anforderungen: 50% GEG 100% GEG

■ Mindestbestellmenge und Lieferzeit auf Anfrage

Mehr Informationen auf den Seiten 14-15



AEROFLEX®

(ht) xt/lp

TECHNISCHE ANGABEN

MATERIAL

Hochflexibler, geschlossenzelliger Dämmstoff auf Basis von temperaturbeständigem EPDM.

LÄNGE

2 m

TEMPERATUREINSATZBEREICH

(EN 14707)

-50 °C bis 85 °C

WÄRMELEITFÄHIGKEIT

(EN ISO 8497)

0,036 W/mK bei 0 °C

0,037 W/mK bei 10 °C

0,038 W/mK bei 40 °C

BRANDVERHALTEN

(EN 13501-1)

Euroklasse E

WASSERDAMPF-

DIFFUSIONSWIDERSTAND

(EN 13469)

≥ 3.000 μ

VERARBEITUNGSTEMPERATUR

≥ +5 °C

ANWENDUNGSBEREICH

Industrie

Heizung & Sanitär

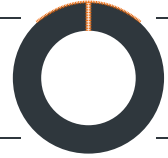
Klimatechnik

Kältetechnik

VORTEILE

- Ozon-, UV- und witterungsbeständige Isolierung
- Aufgrund der sehr guten thermischen Dämmeigenschaften lässt sich der Energieeinsatz für den Betrieb klima- und kältetechnischer Anlagen sowie von Sanitär- & Heizungsinstallationen signifikant reduzieren
- Verbesserung der ökonomischen und auch der ökologischen Effizienz der gesamten Anlage
- Bis zu 50 % Zeitgewinn bei der Montage
- Einfach und sorgfältig zu verarbeiten
- Selbstklebend
- Dampfbremse durch angebrachtes Protape®

AEROFLEX® | (ht) xt/lp



9 mm

DÄMMDICKE

13 mm

DÄMMDICKE

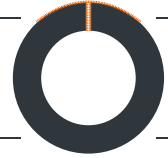
19 mm

DÄMMDICKE

ID mm	9 mm DÄMMDICKE					13 mm DÄMMDICKE					19 mm DÄMMDICKE					ID mm
	SAP	m/📦	RBG	€/m		SAP	m/📦	RBG	€/m		SAP	m/📦	RBG	€/m		
22	3033386	108	AL1	11,39	■ ^S	3033411	64	AL2	13,91	🕒 ^S	3033436	40	AL3	21,08	🕒 ^S	22
25	3033387	88	AL1	11,67	■ ^S	3033412	60	AL2	14,21	■ ^S	3033437	36	AL3	23,65	🕒 ^S ■ ^S	25
28	3033388	72	AL1	11,99	🕒 ^S	3033413	56	AL2	14,61	🕒 ^S	3033438	36	AL3	24,00	🕒 ^S 🕒 ^S	28
32	3033389	68	AL1	12,25	■ ^S	3033414	48	AL2	16,00	■ ^S	3033439	36	AL3	25,66	🕒 ^S ■ ^S	32
35	3033390	64	AL1	12,43	🕒 ^S	3033415	40	AL2	16,44	🕒 ^S	3033440	32	AL3	27,06	🕒 ^S 🕒 ^S	35
42	3033391	56	AL1	13,64	🕒 ^S	3033416	36	AL2	18,02	🕒 ^S	3033441	24	AL3	29,72	🕒 ^S	42
45	3033392	48	AL1	14,30	■ ^S	3033417	36	AL2	19,71	■ ^S	3033442	20	AL3	32,30	■ ^S 🕒 ^S	45
48	-	-	-	-		3033418	32	AL2	20,42	🕒 ^S	3033443	20	AL3	34,83	🕒 ^S	48
54	3033394	36	AL1	16,43	■ ^S	3033419	28	AL2	23,80	🕒 ^S	3033444	16	AL3	38,54	🕒 ^S	54
57	3033395	36	AL1	17,61	■ ^S	3033420	28	AL2	24,90	■ ^S	3033445	16	AL3	42,03	■ ^S 🕒 ^S	57
60	3033396	36	AL1	19,02	🕒 ^S	3033421	24	AL2	25,44	🕒 ^S	3033446	16	AL3	42,85	🕒 ^S	60
64	3033397	32	AL1	20,93	🕒 ^S	3033422	20	AL2	26,62	🕒 ^S	3033447	16	AL3	45,62	🕒 ^S	64
70	3033398	20	AL1	23,10	■ ^S	3033423	20	AL2	29,96	■ ^S	3033448	12	AL3	47,54	■ ^S 🕒 ^S	70
76	3033399	20	AL1	23,85	🕒 ^S	3033424	16	AL2	30,74	🕒 ^S	3033449	12	AL3	48,15	🕒 ^S	76
90	3033400	16	AL1	27,54	🕒 ^S	3033425	16	AL2	35,31	🕒 ^S	3033450	12	AL3	50,15	🕒 ^S	90
102	3033401	16	AL1	36,13	■ ^S	3033426	16	AL2	44,18	■ ^S	3033451	8	AL3	63,69	■ ^S 🕒 ^S	102
109	3033402	12	AL1	38,87	■ ^S	3033427	12	AL2	47,51	■ ^S	3033452	8	AL3	66,91	■ ^S 🕒 ^S	109
115	3033403	12	AL1	41,26	■ ^S	3033428	12	AL2	48,98	■ ^S	3033453	8	AL3	70,62	■ ^S 🕒 ^S	115
125	3033404	12	AL1	52,29	■ ^S	3033429	8	AL2	54,15	■ ^S	3033454	8	AL3	79,75	■ ^S 🕒 ^S	125
130	3033405	8	AL1	54,51	■ ^S	3033430	8	AL2	57,16	■ ^S	3033455	8	AL3	82,66	■ ^S 🕒 ^S	130
140	3033406	8	AL1	55,87	■ ^S	3033431	8	AL2	62,31	■ ^S	3033456	8	AL3	86,58	■ ^S 🕒 ^S	140
165	3033407	8	AL1	60,67	■ ^S	3033432	8	AL2	71,30	■ ^S	3033457	4	AL3	98,52	■ ^S 🕒 ^S	165

📦 Standard (S): 2100 x 450 x 230 mm Jumbo (J): 2100 x 450 x 260 mm S-Jumbo (SJ): 2100 x 580 x 290 mm

■ Mindestbestellmenge und Lieferzeit auf Anfrage



25 mm

DÄMMDICKE

32 mm

DÄMMDICKE

38 mm

DÄMMDICKE

ID mm	25 mm DÄMMDICKE				32 mm DÄMMDICKE				38 mm DÄMMDICKE				ID mm
	SAP	m/	RBG	€/m	SAP	m/	RBG	€/m	SAP	m/	RBG	€/m	
22	3033460	32	AL4	27,54	3033481	24	AL5	37,04	3033502	16	AL6	41,91	22
25	3033461	24	AL4	29,30	3033482	20	AL5	38,10	3033503	16	AL6	43,67	25
28	3033462	24	AL4	31,03	3033483	16	AL5	40,05	3033504	16	AL6	45,42	28
32	3033463	24	AL4	32,04	3033484	16	AL5	41,57	3033505	16	AL6	47,27	32
35	3033464	20	AL4	33,37	3033485	16	AL5	42,69	3033506	12	AL6	49,63	35
42	3033465	16	AL4	39,97	3033486	16	AL5	45,80	3033507	12	AL6	54,75	42
45	3033466	16	AL4	42,07	3033487	16	AL5	47,20	3033508	12	AL6	55,94	45
48	3033467	16	AL4	43,93	3033488	12	AL5	49,88	3033509	12	AL6	58,54	48
54	3033468	16	AL4	45,12	3033489	12	AL5	52,92	3033510	8	AL6	66,07	54
57	3033469	16	AL4	46,05	3033490	12	AL5	54,87	3033511	8	AL6	68,51	57
60	3033470	12	AL4	47,11	3033491	8	AL5	56,66	3033512	8	AL6	70,46	60
64	3033471	12	AL4	47,78	3033492	8	AL5	59,26	3033513	8	AL6	73,58	64
70	3033472	16	AL4	50,15	3033493	12	AL5	63,57	3033514	6	AL6	80,36	70
76	3033473	16	AL4	51,84	3033494	12	AL5	65,29	3033515	6	AL6	82,12	76
90	3033474	12	AL4	56,67	3033495	12	AL5	71,38	3033516	10	AL6	85,38	90
102	3033475	12	AL4	72,05	3033496	4	AL5	85,00	3033517	4	AL6	95,57	102
109	3033476	12	AL4	75,72	3033497	4	AL5	94,94	3033518	6	AL6	110,08	109
115	3033477	10	AL4	79,40	3033498	4	AL5	99,56	3033519	6	AL6	115,61	115
125	-	-	-	-	-	-	-	-	-	-	-	-	125
130	3033478	8	AL4	90,62	3033499	6	AL5	113,92	3033520	4	AL6	130,36	130
140	3033479	8	AL4	95,42	3033500	6	AL5	119,83	3033521	4	AL6	139,23	140
165	3033480	6	AL4	108,19	3033501	4	AL5	135,53	3033522	4	AL6	153,14	165



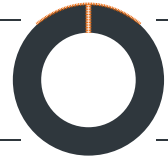
Standard (S): 2100 x 450 x 230 mm

Jumbo (J): 2100 x 450 x 260 mm

S-Jumbo (SJ): 2100 x 580 x 290 mm

■ Mindestbestellmenge und Lieferzeit auf Anfrage

AEROFLEX® | (ht) xt/lp



50 mm
DÄMMDICKE

ID mm	SAP	m/📦	RBG	€/m			ID mm
22	3033523	8	AL7	77,85	■ S		22
25	3033524	8	AL7	80,18	■ S		25
28	3033525	8	AL7	83,86	■ J		28
32	3033526	8	AL7	85,91	■ J		32
35	3033527	8	AL7	87,60	■ J		35
42	3033528	8	AL7	91,25	100 ■ J		42
45	3033529	8	AL7	94,78	100 ■ J		45
48	3033530	6	AL7	99,07	100 ■ S		48
54	3033531	6	AL7	111,68	■ S		54
57	3033532	6	AL7	114,91	■ J		57
60	3033533	6	AL7	119,82	■ J		60
64	3033534	6	AL7	121,65	■ J		64
70	3033536	4	AL7	127,70	■ S		70
76	3033537	4	AL7	132,61	50 ■ S		76
90	3033538	4	AL7	159,85	50 ■ S		90
102	3033539	4	AL7	169,60	■ S		102
109	3033540	4	AL7	186,35	■ S		109
115	3033541	4	AL7	194,98	■ SJ		115
125	-	-	-	-	■ SJ		125
130	3033542	4	AL7	203,85	■ SJ		130
140	3033543	4	AL7	208,31	■ SJ		140
165	3033544	4	AL7	246,03	■		165

📦 Standard (S): 2100 x 450 x 230 mm Jumbo (J): 2100 x 450 x 260 mm S-Jumbo (SJ): 2100 x 580 x 290 mm

■ Mindestbestellmenge und Lieferzeit auf Anfrage



AEROFLEX®

(ht) roll / sheet

TECHNISCHE ANGABEN

MATERIAL

hochflexibler, geschlossenzelliger Dämmstoff auf Basis von temperaturbeständigem EPDM (Rollenware).

LÄNGE

Roll: 3-45 m / Sheet: 2 m

WÄRMELEITFÄHIGKEIT (EN ISO 8497)

0,036 W/mK bei 0 °C

0,037 W/mK bei 10 °C

0,040 W/mK bei 40 °C

WASSERDAMPF- DIFFUSIONSWIDERSTAND (EN 13469)

≥ 3.000 μ

TEMPERATUREINSATZBEREICH (EN 14707)

-50 °C bis 150 °C

Spitzentemperaturen kurzzeitig bis bis 175 °C

Bis -50 °C flexibel, kann jedoch bis -200 °C eingesetzt werden.

BRANDVERHALTEN (EN 13501-1)

D-s3,d0

ANWENDUNGSBEREICH

Thermische Solarmodule

Hochtemperaturbereich

Industrie

Heizung & Sanitär

Klimatechnik

Kältetechnik

Schiffsbau

VORTEILE

- Hochtemperaturbeständig
- Ozon-, UV- und witterungsbeständige Isolierung
- Aufgrund der sehr guten thermischen Dämmeigenschaften lässt sich der Energieeinsatz für den Betrieb klima- und kältetechnischer Anlagen sowie von Sanitär- & Heizungsinstallationen signifikant reduzieren
- Verbesserung der ökonomischen und auch der ökologischen Effizienz der gesamten Anlage
- Schiffszulassung
- UL Zertifizierung
- Bedarfsgerechtes Zuschneiden
- Minimaler Verschnitt

AEROFLEX® | (ht) roll



DÄMMDICKE		AEROFLEX® ht roll				AEROFLEX® ht roll xt				DÄMMDICKE
mm	SAP	m ² /	RBG	€/m ²	SAP	m ² /	RBG	€/m ²	mm	
3	3034478	45	A11	42,43	3034434	45	A12	66,96	3	
6	3034479	22	A11	51,54	3034435	22	A12	76,06	6	
9	3034480	15	A11	73,97	3034436	15	A12	98,49	9	
13	3034481	11	A11	89,05	3034437	11	A12	113,54	13	
16	3034482	10	A11	115,03	3034438	10	A12	139,55	16	
19	3034483	7	A11	139,91	3034439	7	A12	164,43	19	
25	3034484	5	A11	150,80	3034440	5	A12	175,32	25	
32	3034485	4	A11	189,89	3034441	4	A12	214,42	32	
38	3034486	3	A11	210,93	3034442	3	A12	235,45	38	

1100 x 460 x 460 mm

DÄMMDICKE		AEROFLEX® ht sheet				AEROFLEX® ht sheet xt				DÄMMDICKE
mm	SAP	m ² /	RBG	€/m ²	SAP	m ² /	RBG	€/m ²	mm	
3	3034389	96	A11	42,43	3034360	96	A12	66,96	3	
6	3034390	48	A11	51,54	3034361	48	A12	76,06	6	
9	3034391	32	A11	73,97	3034362	32	A12	98,49	9	
13	3034392	24	A11	89,05	3034363	24	A12	113,54	13	
16	3034393	20	A11	115,03	3034364	20	A12	139,55	16	
19	3034394	16	A11	139,91	3034365	16	A12	164,43	19	
25	3034395	12	A11	150,80	3034366	12	A12	175,32	25	
32	3034396	10	A11	189,89	3034367	10	A12	214,42	32	
38	3034397	8	A11	210,93	3034368	8	A12	235,45	38	
50	3034398	6	A11	240,85	3034369	6	A12	265,37	50	

2100 x 1050 x 190 mm

■ Mindestbestellmenge und Lieferzeit auf Anfrage

AEROPRO®

TECHNISCHE ANGABEN

MATERIAL

Flexible Rohrisolierung aus schwarzem synthetischem Kautschuk für den Einsatz im Kälte- und Klimabereich.

LÄNGE

2 m

WÄRMELEITFÄHIGKEIT (EN ISO 8497)

0,036 W/mK bei 0 °C

0,037 W/mK bei 10 °C

0,038 W/mK bei 40 °C

WASSERDAMPF- DIFFUSIONSWIDERSTAND (EN 13469)

≥ 3.000 μ

TEMPERATUREINSATZBEREICH (EN 14707)

-50 °C bis 150 °C

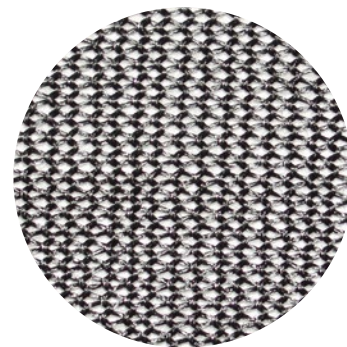
Spitzentemperaturen kurzzeitig
bis 175 °C

BRANDVERHALTEN (EN 13501-1)

Euroklasse E

ANWENDUNGSBEREICH

Heizung & Sanitär
Klimatechnik
Kältetechnik
Kaltwasser-Anwendungen
Ummantelungssysteme
Hochtemperatur-Anwendungen
Solar-Anwendungen



VORTEILE

- Mit optisch ansprechendem Polyester-/Edelstahldraht-Gewebe, ideal für Außen
- Flexibler Oberflächenschutz
- Pickschutz / Schutz vor Tierverschädigung



AEROPRO®



13 mm

DÄMMDICKE

19 mm

DÄMMDICKE

25 mm

DÄMMDICKE

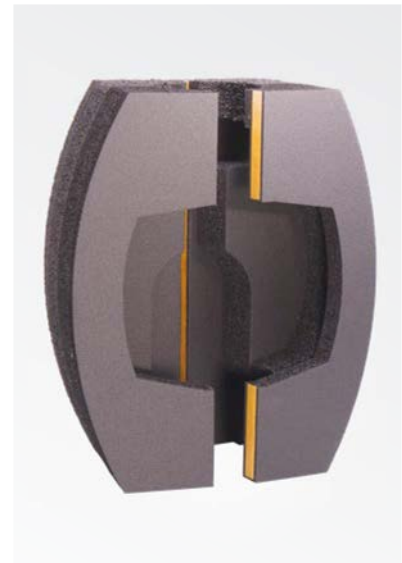
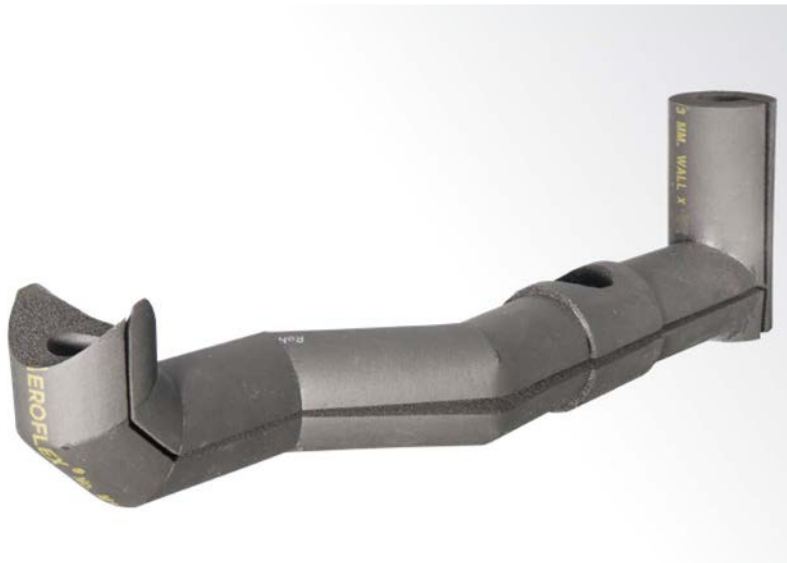
ID mm	13 mm DÄMMDICKE				19 mm DÄMMDICKE				25 mm DÄMMDICKE				ID mm			
	SAP	m/📦	RBG	€/m	SAP	m/📦	RBG	€/m	SAP	m/📦	RBG	€/m				
15	3032173	100	AM3	19,14	■	3032180	56	AM3	23,72	■	3032186	36	AM3	27,45	■	15
18	3032174	80	AM3	20,23	■	3032181	48	AM3	24,67	■	3032187	36	AM3	28,81	■	18
22	3032175	64	AM3	21,25	■	3032182	40	AM3	26,49	■	3032188	32	AM3	30,55	■	22
28	3032176	56	AM3	22,72	■	3032183	36	AM3	27,95	■	3032189	24	AM3	34,12	■	28
35	3032177	40	AM3	25,32	■	3032184	32	AM3	30,78	■	3032190	20	AM3	36,75	■	35
42	3032178	36	AM3	28,02	■	3032185	24	AM3	34,93	■	3032191	16	AM3	41,99	■	42

📦 2100 x 450 x 230 mm

■ Mindestbestellmenge und Lieferzeit auf Anfrage

AEROFLEX®

(ht) cut parts



PRODUKTBESCHREIBUNG

Präzisionsschneiden mit Wasserstrahltechnologie. Durch den Einsatz von effizienten Wasserstrahlmaschinen bieten wir Ihnen inzwischen seit mehr als 20 Jahren qualitativ hochwertige Zuschnittsprodukte an. Mittels effektiver Klebtechnik im Schichtaufbau können wir Ihnen auch komplexe 3D Produkte anbieten.

Für mehr Details stehen wir Ihnen gerne zur Verfügung. Bitte senden Sie Ihre Anfragen an: info-ulm@nmc-deutschland.de

MÖGLICHKEITEN DURCH WASSERSTRAHLTECHNOLOGIE

- Verschleißfreies, immer scharfes Werkzeug
- Keine Deformation
- Minimale Schnittspalten durch hauchdünne Wasserstrahl
- Hochgenaue, kantensaubere (konusfreie) Bearbeitung
- Kleinserienproduktion
- Prototypenbau

DIMENSIONEN / MATERIAL

Formstücke	max. 2000 x1000 mm
Schläuche	max. 2000 mm
Dämmdicke	von 3–50 mm (Mehrschichtaufbau möglich)

Zum Einsatz kommt unser geschlossenzelliger Kautschuk auf Basis temperaturbeständigem EPDM. Weitere technische Details zu diesem Produkt finden Sie auf den Seiten 54–65.



ZUBEHÖR

CLIMAFLEX®



Montagekoffer

SAP	St./📦	RBG	€/St.
3008856	1	BC4	704,73



Stanzwerkzeug

SAP	St./📦	RBG	€/St.
3008861	1	BC4	187,00



Messer

SAP	St./📦	RBG	€/St.
3002134	1	BC4	82,91



PE-Band

3 x 50 mm x 10 m

SAP	St./📦	RBG	€/St.
3002119	12	BC4	22,36



Clipse

SAP	St./📦	RBG	€/St.
3002116	25 x 100	BC4	11,58



PVC-Band, grau

30 mm x 33 m

SAP	St./📦	RBG	€/St.
3003970	12	BC4	13,64



CLIMAFLEX®



PVC Selbstklebeband, rot
33 m

SAP	St./📦	RBG	€/St.
3008869	12	BC1	14,34



Selbstklebestreifen mit PE-Schutzfolie, rot

2x70mm x 3,6m

SAP	St./📦	RBG	€/St.
3016193	100	BC1	10,50

2x100mm x 3,6m

SAP	St./📦	RBG	€/St.
3016194	80	BC1	14,00



Gewebeband, grau
50 mm x 50 m

SAP	St./📦	RBG	€/St.
3008863	24	BC1	36,39



Wickelstreifen mit PE Schutzfolie, rot

2x70mm x 3,6m

SAP	St./📦	RBG	€/St.
3016196	100	BC1	4,62

2x100mm x 3,6m

SAP	St./📦	RBG	€/St.
3016195	80	BC1	6,73



Gewebeband, rot
50 mm x 50 m

SAP	St./📦	RBG	€/St.
3008864	24	BC1	36,39



Gewebeband, blau
50 mm x 50 m

SAP	St./📦	RBG	€/St.
3016434	24	BC1	36,39

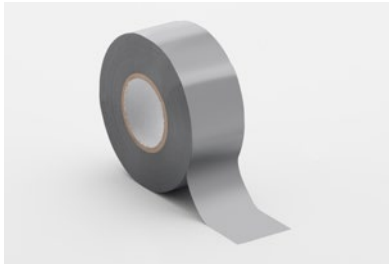


Gewebeband, orange
50 mm x 50 m

SAP	St./📦	RBG	€/St.
3008862	24	BC1	36,39

ZUBEHÖR

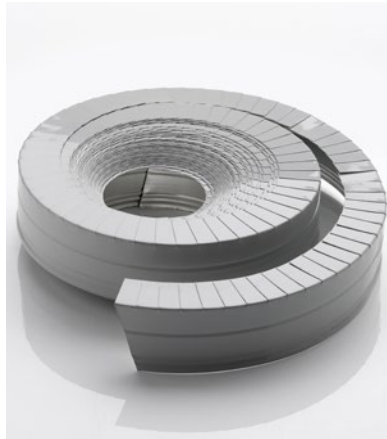
ISOTUBE®



PVC-Band

30 mm x 25 m

SAP	St./📦	RBG	€/St.
3008868	12	BH5	11,22



Lamellenabschlußband

20 mm

SAP	St./📦	RBG	€/St.
3002117	5	BH5	22,35

25 mm

SAP	St./📦	RBG	€/St.
3008825	5	BH5	25,15

30 mm

SAP	St./📦	RBG	€/St.
3002118	5	BH5	32,72

CLIMATUBE® wool



Alu-Band, selbstklebend

50 mm x 50 m

SAP	St./📦	RBG	€/St.
3051701	10	BH7	14,70

■ Auch einzeln bestellbar

INSUL-TUBE®



NMC Cleaner

1000 ml

SAP	St./📦	RBG	€/St.
3012347	1	BH0	20,33



Kautschukband, schwarz

3 x 50 mm x 15 m

SAP	St./📦	RBG	€/St.
3002092	12	BH0	49,20



PVC-Band, schwarz

38 mm x 25 m

SAP	St./📦	RBG	€/St.
3008867	12	BH0	17,09



PVC-Band, grau

30 mm x 33 m

SAP	St./📦	RBG	€/St.
3003970	12	BH0	13,64

■ Auch einzeln bestellbar

ZUBEHÖR

AEROFLEX®



NMC Cleaner
1000 ml

SAP	St./📦	RBG	€/St.
3012347	1	BH0	20,33



Aerotape (ht), Papierliner

3x50mm x 9,1 m

SAP	St./📦	RBG	€/St.
3034334	10	AP3	52,69

3x50mm x 15 m

SAP	St./📦	RBG	€/St.
3034328	10	AP3	82,83



HT Schutzband, schwarz
50 mm x 2,5 m

SAP	St./📦	RBG	€/St.
3008871	30	BH0	17,34



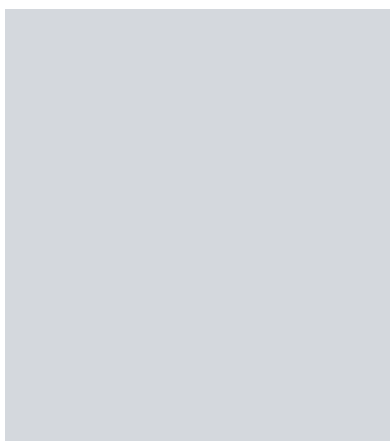
Aerotape (ht), PO Liner

3x50mm x 9,1 m

SAP	St./📦	RBG	€/St.
3034330	10	AP3	52,69

3x50mm x 15 m

SAP	St./📦	RBG	€/St.
3034332	10	AP3	90,09



Protape

0,6x25mm x 25 m

SAP	St./📦	RBG	€/St.
3034653	24	AP4	33,10

0,6x50mm x 25 m

SAP	St./📦	RBG	€/St.
3034655	12	AP4	67,89

■ Auch einzeln bestellbar

NMC-FiX



NMC-FiX ist ein universeller, toluolfreier, lösungsmittelbasierter, gebrauchsfertiger Kontaktkleber auf Basis von Kautschuk und Kunstharzen.

NMC-FiX

SAP	St./	RBG	€/St.
Tube 125 g 3011105	10	BH0	14,26
250 ml 3002105	24	BH0	17,15
500 ml 3002106	12	BH0	21,95
1000 ml 3002107	6	BH0	37,94
2500 ml 3008814	8	BH0	74,78

TECHNISCHE ANGABEN

BASIS

Polychloropren (Neopren)

KONSISTENZ

Flüssig

AUSHÄRTUNG

Physikalische Trocknung und Kristallisation

OFFENE ZEIT *

Ca. 20 min.

DICHTE**

Ca. 0,81 g/ml

TEMPERATUR-

BESTÄNDIGKEIT**

-20 °C bis +80 °C

VERBRAUCH*

100–300 ml/m², pro Seite

HALTBARKEIT

18 Monate bei ungeöffneter Verpackung an einem kühlen und trockenen Lagerort bei Temperaturen zwischen +5 °C und +25 °C.

UNTERGRÜNDE

Beschaffenheit: sauber, staub- und fettfrei.

Oberflächenvorbereitung: Keine Vorbehandlung notwendig. Für alle Untergründe wird empfohlen, vor Anwendung einen Haftungstest durchzuführen.

VERARBEITUNG

NMC-FiX mit einem Pinsel auf beide Füge-teile auftragen. Ca. 10 Minuten warten, die Füge-teile zusammen bringen und fest andrücken. Die Presskraft

ist bestimmend, nicht die Dauer! Ein Korrigieren ist jetzt nicht mehr möglich!

Verarbeitungstemperatur: +5°C bis +35°C.

Reinigung: mit Reiniger 3005 vor

Aushärtung, danach nur mechanisch entfernenbar.

Reparaturmöglichkeit: mit NMC-FiX.

SICHERHEITSEMPFEHLUNGEN

Befolgen Sie die üblichen Vorschriften zur Arbeitshygiene.

Nur in gut belüfteten Bereichen verwenden. Nicht rauchen. Bei unzureichender Belüftung sollte ein Atemschutz getragen werden.

Weitere Informationen finden Sie auf der Verpackung und im Sicherheitsdatenblatt.

ZUBEHÖR

AEROSEAL



Temperaturbeständiger Spezialklebstoff zum Verkleben von flexiblen Isolierschummaterien in Schlauch- und Plattenform sowohl untereinander als auch auf Metalluntergründe wie Stahlblech, verzinktes Stahlblech, Edelstahl, Aluminium u. a.

FARBE
blau-schwarz

TEMPERATURBEREICH
-50 °C bis +150 °C

VERBRAUCH
0,2 – 0,25 kg/m²

OFFENE ZEIT
zwischen 3 und 15 Minuten

AEROSEAL® tf / ht

SAP	St./👤	RBG	€/St.
Dose 0,2 kg 3034659	24	AP9	18,88
Dose 0,7 kg 3034657	12	AP9	30,19
Kanne 2,0 kg 3034658	4	AP9	83,09



Spezialklebstoff zum Verkleben von flexiblen Isolierschummaterien in Schlauch- und Plattenform sowohl untereinander als auch auf Metalluntergründe wie Stahlblech, verzinktes Stahlblech, Edelstahl, Aluminium u. a.

FARBE
blau-schwarz

TEMPERATURBEREICH
-50 °C bis +105 °C

VERBRAUCH
0,18 – 0,22 kg/m²

OFFENE ZEIT
zwischen 3 und 15 Minuten

AEROSEAL® tf / lv 105 °C

SAP	St./👤	RBG	€/St.
Dose 0,2 kg 3034662	24	AP9	14,92
Dose 0,7 kg 3034660	12	AP9	30,19
Kanne 2,0 kg 3034661	4	AP9	83,09

VERARBEITUNG

Die optimale Temperatur zur Verarbeitung sollte im Bereich zwischen +15 und +25 °C liegen. Unter +10 °C sollte der Kleber nicht verarbeitet werden. Ebenfalls sollte nicht auf heiße oder kalte Kanäle oder Rohrleitungen geklebt werden. Nicht unter direkter Sonneneinstrahlung verarbeiten. Vor Gebrauch aufrühren! Vorwiegend dünner Streichauftrag mit Borstenpinsel auf beide zu verklebende Flächen. Bei der Verklebung muss der Kleber noch eine Klebrigkeit zeigen, darf aber bei der „Fingerprobe“ keine Fäden mehr ziehen. Die Verklebungen sind nicht unter Spannung sondern gestaucht durchzuführen. Die Klebeflächen sind kurz und kräftig zusammendrücken. Anlagen mit Wärmebelastung sollten frühestens nach 36 Stunden in Betrieb genommen werden.

■ Auch einzeln bestellbar

ALLGEMEINES

- **Preise gültig ab 01.04.2024.**
- Alle bisherigen Preislisten verlieren zum 01.04.2024 ihre Gültigkeit.
- Alle Preisangaben sind unverbindliche Preisempfehlungen zuzüglich der gesetzlichen Mehrwertsteuer.
- Für alle Lieferungen gelten unsere allgemeinen Lieferungs-, Leistungs- und Zahlungsbedingungen, Änderungen vorbehalten.
- Abgabe nur in kompletten Verpackungseinheiten möglich.
- Überprüfen Sie die Ware bei Erhalt auf ihre Vollständigkeit. Abweichungen jeglicher Art müssen auf den Frachtpapieren vermerkt und vom Fahrer unterschrieben werden.
- Den Aufwand für Warenretouren stellen wir Ihnen in Rechnung.
- Die Leistungserklärungen sowie Technische Datenblätter finden Sie auf unserer Webseite www.nmc-insulation.com (DOP).
- Warenrücksendungen müssen angemeldet werden!

NMC sa behält sich vor, jederzeit und ohne vorherige Ankündigung, die Produktlinie oder deren technische Eigenschaften auf den neuesten Stand der Erkenntnisse zu bringen. Alle Angaben in diesen Unterlagen geschehen nach bestem Wissen. Bei Fragen zu diesen technischen Angaben wenden Sie sich bitte an den NMC Informationsdienst. Ein Abdruck oder Nachdruck, auch auszugsweise, ist nur mit unserer ausdrücklichen Zustimmung erlaubt.



nmc Deutschland GmbH

Zentrale:

Weiherhausstrasse 8b · D - 64646 Heppenheim

☎ +49 6252 967 0

info@nmc-deutschland.de

Niederlassung Neu-Ulm:

Pfaffenweg 34/1 · D - 89231 Neu-Ulm

☎ +49 731 932 92 0

info-ulm@nmc-deutschland.de



www.nmc-insulation.com